

OBSAH | CONTENT

VELIKOSTNÍ TABULKY | SIZE CHARTS2-3

DĚTSKÉ | KIDS

SKI

BUNDY JACKETS	6
KOMBINÉZY OVERALLS.....	7
SVETRY PULLOVERS	7
KALHOTY PANTS	8

DÁMSKÉ | WOMEN

SKI

BUNDY JACKETS	12-14
SVETRY PULLOVERS	14
TRIKO T-SHIRT	14
KALHOTY PANTS	15-16
SPODNÍ PRÁDLO UNDERWEAR	16

PÁNSKÉ | MEN

SKI

BUNDY JACKETS	20-21
SVETRY PULLOVERS	22
TRIKO T-SHIRT	22
KALHOTY PANTS	23
SPODNÍ PRÁDLO UNDERWEAR	24

DOPLŇKY | ACCESSORIES

SKI

.....28-30

OBUV | SHOES

OUTDOOR

.....34-37

PERFORMANCE

.....38

AUTHENTIC

.....39

SKI

.....40-41

BATOHY | BACKPACKS

OUTDOOR

.....44-45

PERFORMANCE

.....46

AUTHENTIC

.....47-49

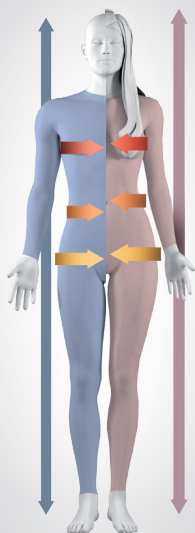
BAREVNÉ KOMBINACE COLOR COMBINATIONS

BAREVNÉ KOMBINACE COLOR COMBINATIONS	52-58
BAREVNICE TABLE OF COLORS	59
SYMBOLY SYMBOLS	60-67
ADRESY DISTRIBUTORŮ ADDRESSES OF DISTRIBUTORS	68
SEZNAM ARTIKLŮ LIST OF ARTICLES	69

*UVEDENÉ MOC SE MOHOU MĚNIT V ZÁVISLOSTI NA SKUTEČNÝCH NÁKUPNÍCH NÁKLADECH.



TABULKA VELIKOSTÍ / FITTING CHART



LN

EXTENDED LENGTH

PRODLOUŽENÁ DÉLKA / EXTENDED LENGTH



SH

REDUCED LENGTH

ZKRÁCENÁ DÉLKA / REDUCED LENGTH

KÓDY ZBOŽÍ DOPLŇENÝ O PÍSMENO SH = DÉLKA NOHAVIC ZKRÁCENA O 5 CM
THE ITEM CODES THAT INCLUDE THE LETTER SH = LEG LENGTH OF THE GIVEN SIZE IS REDUCED BY 5 CM

KÓDY ZBOŽÍ DOPLŇENÝ O PÍSMENO LN = DÉLKA NOHAVIC PRODLOUŽENA O 5 CM
THE ITEM CODES THAT INCLUDE THE LETTER LN = LEG LENGTH OF THE GIVEN SIZE IS EXTENDED BY 5 CM

DÁMSKÉ / WOMEN

	US	XS	S	M	L	XL	XXL
KONFEKČNÍ DÁMSKÁ / STANDARD WOMEN'S	34	36	38	40	42	44	50
VÝŠKA POSTAVY / HEIGHT	160	164	164	168	168	172	176
OBVOD HRUDNÍKU / BUST	82 - 86	85 - 87	88 - 90	91 - 93	94 - 96	97 - 99	100 - 102
OBVOD PASU / WAIST	66 - 68	69 - 71	72 - 74	75 - 77	78 - 80	81 - 83	84 - 86
OBVOD BOKŮ / HIP	90 - 92	93 - 95	96 - 98	99 - 101	102 - 104	105 - 107	108 - 110

DÁMSKÉ PRO PLNOŠTÍHLÉ / WOMEN „LADIES“

KONFEKČNÍ DÁMSKÁ PRO PLNOŠTÍHLÉ / STANDARD WOMEN'S PLUS SIZE	S - L	M - L	L - L
KONFEKČNÍ DÁMSKÁ / STANDARD WOMEN'S	52	54	56
VÝŠKA POSTAVY / HEIGHT	166	168	170
OBVOD HRUDNÍKU / CHEST	109 - 114	115 - 120	121 - 126
OBVOD PASU / WAIST	93 - 98	99 - 104	105 - 110
OBVOD BOKŮ / HIPS	117 - 122	123 - 128	129 - 134

PÁNSKÉ / MEN

	US	XS	S	M	L	XL	XXL	XXXL
KONFEKČNÍ PÁNSKÁ / STANDARD MEN'S	42	44	46	48	50	52	54	56
VÝŠKA POSTAVY / HEIGHT	170	170	176	176	182	182	188	188
OBVOD HRUDNÍKU / CHEST	89 - 91	92 - 94	95 - 97	98 - 100	101 - 103	104 - 106	107 - 109	110 - 112
OBVOD PASU / WAIST	78 - 80	81 - 83	84 - 86	87 - 89	90 - 92	93 - 95	96 - 98	99 - 101

DĚTSKÉ / KIDS

	BABY	KIDS	JUNIOR
KONFEKČNÍ DĚTSKÁ - VÝŠKA POSTAVY / STANDARD KID'S - HEIGHT	80 / 86	92 / 98	104 / 110
DĚVČKY I CHLAPCI / GIRLS & BOYS			
OBVOD PASU / WAIST	50	52	54
OBVOD BOKŮ / HIP	54	57	61

LYŽAŘSKÉ FUNKČNÍ PRÁDLO (BAMBOO, SEAMLESS) / SKI FUNCTIONAL UNDERWEAR (BAMBOO, SEAMLESS)

DÁMSKÉ / WOMEN

	US	XS - S	M - L	XL - XXL
VÝŠKA POSTAVY / HEIGHT	160 - 167	168 - 172	173 - 176	
OBVOD HRUDNÍKU / CHEST	82 - 90	91 - 102	103 - 108	
OBVOD PASU / WAIST	66 - 74	75 - 86	87 - 92	
OBVOD BOKŮ / HIPS	90 - 98	99 - 110	111 - 116	

PÁNSKÉ / MEN

	US	XS - S	M - L	XL - XXL
VÝŠKA POSTAVY / HEIGHT	170 - 176	177 - 185	186 - 194	
OBVOD HRUDNÍKU / CHEST	89 - 94	95 - 106	107 - 120	
OBVOD PASU / WAIST	78 - 83	84 - 95	96 - 107	

DĚTSKÉ / KIDS

	US	S	M	L
VÝŠKA POSTAVY / HEIGHT	115 - 129	130 - 143	144 - 158	
OBVOD PASU / WAIST	56 - 60	61 - 64	65 - 68	
OBVOD BOKŮ / HIPS	64 - 72	73 - 80	81 - 85	

TABULKA VELIKOSTÍ ČEPIC / BEANIES / CAPS SIZE CHART

DÁMSKÉ, PÁNSKÉ, UNISEX / WOMEN, MEN, UNISEX

	US	S	M	L
OBVOD HLAVY / HEAD CIRCUMFERENCE	54 - 55	56 - 57	58 - 59	

DĚTSKÉ / KIDS

	US	M	L
OBVOD HLAVY / HEAD CIRCUMFERENCE	47 - 50	51 - 54	

TABULKA VELIKOSTÍ PONOŽEK / SOCKS SIZE CHART

DÁMSKÉ, PÁNSKÉ, UNISEX / WOMEN, MEN, UNISEX

	US	S	M	L
	EU	35 - 38	39 - 42	43 - 46

DĚTSKÉ / KIDS

	US	S	M	L
	EU	28 - 30	31 - 33	34 - 36

TABULKA VELIKOSTÍ / FITTING CHART

TABULKA VELIKOSTÍ OBUVÍ / SHOES SIZE CHART

DĚTSKÁ OBUV / KIDS SHOES														
EU	22	23	24	25	26	27	28	29	30	31	32	33	34	35
UK	5	6	7	7,5	8,5	9	10	11	12	12,5	13,5	1	1,5	2,5
US	6	7	8	8,5	9,5	10	11	12	13	13,5	1	2	2,5	3,5
mm	140	145	150	155	165	170	175	185	195	200	205	210	215	225

DÁMSKÁ, PÁNSKÁ, UNISEX OBUV / WOMEN, MEN, UNISEX SHOES												
EU	36	37	38	39	40	41	42	43	44	45	46	47
UK	3,5	4	5	6	6,5	7,5	8	9	9,5	10,5	11	12
US	4,5	5	6	7	7,5	8,5	9	10	10,5	11,5	12	13
mm	230	235	245	250	255	265	270	275	285	290	295	305

SILUETY STŘIHŮ / FITTING SILHOUETTES



PŘILÉHAVÝ STŘIH



POLOPŘILÉHAVÝ STŘIH



VOLNÝ STŘIH



**SLIM
FIT**



**REGULAR
FIT**



**LOOSE
FIT**

DĚTSKÉ KIDS

SKI

BUNDY JACKETS	6
KOMBINÉZY OVERALLS	7
SVETRY PULLOVERS	7
KALHOTY PANTS	8





REAMO / KJCB305 MOC 4 299 Kč
DĚTSKÁ BUNDA / KID'S JACKET

Materiál / Material: 100% Polyester

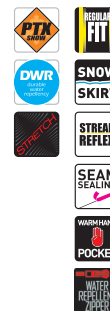
materiál nepromokavý, paropropustný, větruodolný, pružný | **úprava materiálu** membrána PTX SNOW, vodní sloupec 15 000 mm, paropropustnost 15 000 g/m²/24 h, Ret < | 10, DWR | **výplň** střední, hřejivá | **podšívka** pružná, kontrastní, hřejivá na zadní části | **střih** polopřiléhavý | **švy** podlepené, s reflexními proužky | **kapuce** odepínatelná | **zapínání** hlavní zip voděodolný | **rukávy** anatomicky tvarované, stahování v dolní části manžetou se suchým zipem, s vnitřní elasticou manžetou na palec | **odvětrávání** v podpaží se zipy | **sněhový pás** neodepínatelný, s elasticou vsadkou v horní části pro větší rozsah pohybu | **spodní část** vazu prodloužená, s regulací šířky stahováním gumičkou | **kapsy** celkem 4

material waterproof, vapour permeable, wind-resistant, flexible | **material finish** PTX SNOW membrane, water column 15 000 mm, vapour permeability 15 000 g/m²/24 h, Ret < | 10, DWR | **insulation** medium, warm | **lining** flexible, contrasting, warm on back part | **cut** regular fit | **seams** sealed, with reflective tapes | **hood** removable | **closing** long waterproof zip | **sleeves** anatomically shaped, cuff with velcro adjustment, inside with an elastic cuff and hole for the thumb | **ventilation** in the underarms with zips | **snowskirt** non-removable, with an elastic insert in upper part for greater extent of movement | **bottom part** extended on the back, with regulation of width by elastic cord | **pockets** total 4

Velikost / Sizes: 104-110 | 116-122 | 128-134 | 140-146 | 152-158 | 164-170



KJCB305412 412 321



KJCB305564 564 707

ZARIBO / KJCB306 MOC 3 499 Kč
DĚTSKÁ BUNDA / KID'S JACKET

Materiál / Material: 100% Polyester

materiál nepromokavý, paropropustný, větruodolný, pružný | **úprava materiálu** membrána PTX SNOW, vodní sloupec 10 000 mm, paropropustnost 10 000 g/m²/24 h, Ret<10, DWR | **výplň** střední, hřejivá | **podšívka** embosovaná, hřejivá na zadní části | **švy** podlepené, s reflexními proužky | **kapuce** neodepínatelná, s podšívkou z hřejivého materiálu | **krytka u brady** z hřejivého materiálu | **rukávy** stahování v dolní části manžetou se suchým zipem, s vnitřní elasticou manžetou na palec | **odvětrávání** v podpaží se zipy | **sněhový pás** neodepínatelný | **spodní část** s regulací šířky stahováním gumičkou | **kapsy** celkem 5, vnější náprsní, na rukávu se zipem na skipas, přední, vnitřní | **potisk** reflexní, na kapuci, lepené aplikace z kontrastního materiálu | **nášivka**

material waterproof, vapour permeable, wind-resistant, flexible | **material finish** PTX SNOW membrane, water column 10 000 mm, vapour permeability 10 000 g/m²/24 h, Ret<10, DWR | **insulation** medium, warm | **lining** embossed, warm on back part | **seams** sealed, with reflective tapes | **hood** non-removable, with warm lining | **chin guard** from warm material | **sleeves** cuff with velcro adjustment, inside with an elastic cuff and hole for the thumb | **ventilation** in the underarms with zips | **snowskirt** non-removable | **bottom part** with regulation of width by elastic cord | **pockets** total 5, outside on chest, on the sleeve with a zip for a ski pass, front, inside | **print** reflective, on the hood, bonded application of contrast fabric | **patch**

Velikost / Sizes: 92-98 | 104-110 | 116-122 | 128-134 | 140-146 | 152-158 | 164-170



KJCB306564 564 653 990



EDERO / KJCB307 MOC 3 199 Kč
DĚTSKÁ BUNDA / KID'S JACKET

Materiál / Material: 100% Polyester

materiál nepromokavý, paropropustný, větruodolný, pružný, celopotiskovaný | **úprava materiálu** membrána PTX SNOW, vodní sloupec 10 000 mm, paropropustnost 10 000 g/m²/24 h, Ret<10, DWR | **výplň** střední, hřejivá | **podšívka** hřejivá na zadní části | **střih** polopřiléhavý | **švy** podlepené, s reflexními proužky | **kapuce** neodepínatelná, se stahováním, s podšívkou z hřejivého materiálu | **rukávy** anatomicky tvarované, stahování v dolní části manžetou se suchým zipem, s vnitřní elasticou manžetou | **sněhový pás** neodepínatelný | **spodní část** s regulací šířky stahováním gumičkou | **kapsy** celkem 4, na rukávu se zipem na skipas, přední se zipem, vnitřní | **potisk** reflexní, na předním díle, na kapuci | **nášivka**

material waterproof, vapour permeable, wind-resistant, flexible, full-printed | **material finish** PTX SNOW membrane, water column 10 000 mm, vapour permeability 10 000 g/m²/24 h, Ret<10, DWR | **insulation** medium, warm | **lining** warm on back part | **cut** regular fit | **seams** sealed, with reflective tapes | **hood** non-removable, with draw cords, with warm lining | **sleeves** anatomically shaped, cuff with velcro adjustment, with an elastic cuff inside | **snowskirt** non-removable | **bottom part** with regulation of width by elastic cord | **pockets** total 4, on the sleeve with a zip for a ski pass, front with a zip, inside | **print** reflective, on the front, on the hood | **patch**

Velikost / Sizes: 92-98 | 104-110 | 116-122 | 128-134 | 140-146 | 152-158



KJCB307653PA 653 990



KJCB307612PB 612 628

ZEWEMO / KOTB042 MOC 2 499 Kč

DĚTSKÁ KOMBINÉZA / KID'S OVERALL

Mteriál / Material: 100% Polyester

materiál nepromokavý, paropropustný, větruodolný, celopotištěný | **úprava materiálu** membrána PTX SNOW, vodní sloupec 8 000 mm, paropropustnost 3 000 g/m²/24 h, Ret<13, DWR | **výplň** střední, hřejivá | **podšívka** hřejivá na zadní části | **švy** podlepené | **kapuce** neodpínatelná, se stahováním, s podšívkou z hřejivého materiálu | **rukávy** anatomicky tvarované, s vnitřní elastickou manžetou, našasené do gumy | **pas** našasený do gumy | **kapsy** celkem 2, přední | **potisk** reflexní, na předním dílu | **nášivka**

material waterproof, vapour permeable, wind-resistant, full-printed | **material finish** PTX SNOW membrane, water column 8 000 mm, vapour permeability 3 000 g/m²/24 h, Ret<13, DWR | **insulation** medium, warm | **lining** warm on back part | **seams** sealed | **hood** non-removable, with draw cords, with warm lining | **sleeves** anatomically shaped, with an elastic cuff inside, gathered with an elastic band | **waist** gathered with an elastic band | **pockets** total 2, front | **print** reflective, on the front | **patch**

Velikost / Sizes: 80-86 | 92-98 | 104-110 | 116-122 | 128-134



KOTB042412PB 412 000 224



KOTB042628PA 628 000 524

QADO / KPLB032 MOC 899 Kč

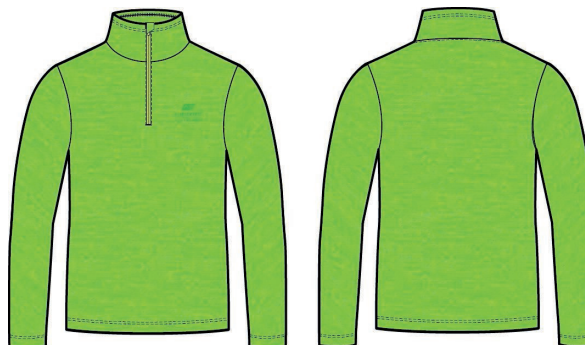
DĚTSKÝ SVETR / KID'S PULLOVER

Mteriál / Material: 88% Polyester 12% Elastan / Elastane

materiál rychleschnoucí, pružný, melírovaný | **střih** polopřiléhavý | **zapínání** zip krátký | **stoják** | **potisk** na předním dílu

material quick-drying, flexible, melange | **cut** regular fit | **closing** short zip | **collar stand** | **print** on the front

Velikost / Sizes: 92-98 | 104-110 | 116-122 | 128-134 | 140-146 | 152-158 | 164-170



KPLB032564 564



KPLB032990 920

KPLB032707 707

KPLB032412 412

POZNÁMKY / NOTES

FELERO / KPAB321 MOC 2 999 Kč

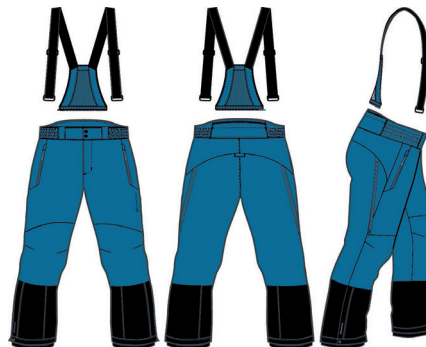
DĚTSKÉ KALHOTY / KID'S PANTS

Materiál / Material: 100% Polyester

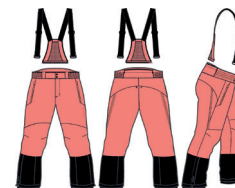
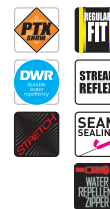
materiál nepromokavý, paropropustný, větruodolný, pružný | **úprava materiálu** membrána PTX SNOW, vodní sloupec 15 000 mm, paropropustnost 15 000 g/m²/24 h, Ret < 10, DWR | **výplň** střední, hřejivá | **podšívka** hřejivá, embosovaná | **střih** polopřiléhavý | **švy** s reflexními proužky | **pas** našasený do gumy | **švy** podlepené | **šle** odepínatelné, nastavitelné | **odvětrávání** na vnější straně stehen | **kolena** anatomicky tvarovaná | **nohavice** zpevněné ve spodní části speciálním materiálem proti oděru, rozepínací ve spodní části pro snadnější obouvání | **sněhová manžeta** neodepínatelná | **kapsy** celkem 2 | **potisk** na boku

material waterproof, vapour permeable, wind-resistant, flexible | **material finish** PTX SNOW membrane, water column 15 000 mm, vapour permeability 15 000 g/m²/24 h, Ret < 10, DWR | **insulation** medium, warm | **lining** warm, embossed | **cut** regular fit | **seams** with reflective tapes | **waist** gathered with an elastic band | **seams** sealed | **braces** removable, adjustable | **ventilation** on the outer part of the thighs | **knees** anatomically shaped | **legs** reinforced in bottom part with a special material against abrasion, unfastening at bottom part for putting on shoes easily | **snow cuff** non-removable | **pockets** total 2 | **print** on the side

Velikost / Sizes: 104-110 | 116-122 | 128-134 | 140-146 | 152-158 | 164-170



KPAB321707 707 990



KPAB321321 321 990

OSAGO / KPAB322 MOC 2 299 Kč

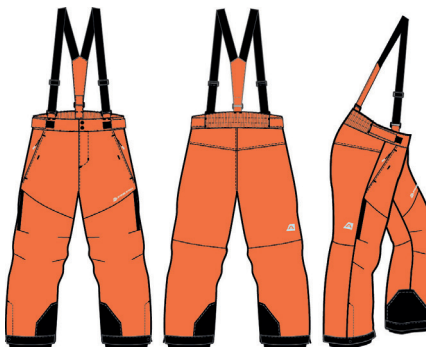
DĚTSKÉ KALHOTY / KID'S PANTS

Materiál / Material: 100% Polyester

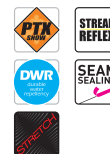
materiál nepromokavý, paropropustný, větruodolný, pružný | **úprava materiálu** membrána PTX SNOW, vodní sloupec 10 000 mm, paropropustnost 10 000 g/m²/24 h, Ret < 10, DWR | **výplň** tenká, hřejivá | **podšívka** embosovaná | **střih** polopřiléhavý | **pas** zvýšený na zadním dílu, regulovatelný, našasený do gumy v zadní části | **švy** podlepené | **přichycení bundy a kalhot** na poutka | **šle** odepínatelné, nastavitelné | **odvětrávání** na vnější straně stehen | **kolena** anatomicky tvarovaná | **nohavice** zpevněné ve spodní části speciálním materiálem proti oděru, rozepínací ve spodní části pro snadnější obouvání | **sněhová manžeta** neodepínatelná | **kapsy** celkem 2, přední se zipy | **potisk** reflexní, na boku, lepené aplikace z kontrastního materiálu | **taháčky** delší pro snadnou manipulaci

material waterproof, vapour permeable, wind-resistant, flexible | **material finish** PTX SNOW membrane, water column 10 000 mm, vapour permeability 10 000 g/m²/24 h, Ret < 10, DWR | **insulation** thin, warm | **lining** embossed | **cut** regular fit | **waist** raised on the back part, regulated, gathered with an elastic band on back | **seams** sealed | **jacket-pants attachment** with straps | **braces** removable, adjustable | **ventilation** on the outer part of the thighs | **knees** anatomically shaped | **legs** reinforced in bottom part with a special material against abrasion, unfastening at bottom part for putting on shoes easily | **snow cuff** non-removable | **pockets** total 2, front with zips | **print** reflective, on the side, bonded application of contrast fabric | **pullers** longer for easy handling

Velikost / Sizes: 92-98 | 104-110 | 116-122 | 128-134 | 140-146 | 152-158 | 164-170



KPAB322343 343 990



KPAB322990PA 990



KPAB322990 990



KPAB322628 628 990



KPAB322653 653 990



KPAB322564 564 990



KPAB322426 426 990

POZNÁMKY / NOTES

POZNÁMKY / NOTES

DÁMSKÉ WOMEN

SKI

BUNDY JACKETS	12-14
SVETRY PULLOVERS	14
TRIKO T-SHIRT	14
KALHOTY PANTS	15-16
SPODNÍ PRÁDLO UNDERWEAR	16



REAMA / LJCB601 MOC 6 999 Kč

DÁMSKÁ BUNDA / WOMEN'S JACKET

Materiál / Material: 100% Polyester

materiál nepromokavý, paropropustný, větruodolný, pružný | úprava materiálu membrána PTX SNOW, vodní sloupec 15 000 mm, paropropustnost 15 000 g/m²/24 h, Ret < | 10, DWR | výplň střední, hřejivá | podšívka kontrastní, prošivaná | střih přiléhavý | švy podlepené | kapuce odepínatelná, se stahováním | zapínání hlavní zip voděodolný | rukávy anatomicky tvarované, stahování v dolní části manžetou se suchým zipem, s vnitřní elastickou manžetou na palec | odvětrávání v podpaží se zipy | sněhový pás odepínatelný, s elastickou vsadkou v horní části pro větší rozsah pohybu | přichycení bundy a kalhot na poutka | spodní část vzadu prodloužená, s regulací šířky stahováním gumičkou | kapsy celkem 7 | klíčenka v kapse

material waterproof, vapour permeable, wind-resistant, flexible | material finish PTX SNOW membrane, water column 15 000 mm, vapour permeability 15 000 g/m²/24 h, Ret < | 10, DWR | insulation medium, warm | lining contrasting, quilted | cut slim fit | seams sealed | hood removable, with draw cords | closing long waterproof zip | sleeves anatomically shaped, cuff with velcro adjustment, inside with an elastic cuff and hole for the thumb | ventilation in the underarms with zips | snowskirt removable, with an elastic insert in upper part for greater extent of movement | jacket-pants attachment with straps | bottom part extended on the back, with regulation of width by elastic cord | pockets total 7 | key clip in the pocket

Velikost / Sizes: XS | S | M | L | XL | XXL

Ladies velikosti / Ladies sizes: S-L | M-L | L-L

ZARIBA / LJCB602 MOC 4 999 Kč

DÁMSKÁ BUNDA / WOMEN'S JACKET

Materiál / Material: 100% Polyester

materiál nepromokavý, paropropustný, větruodolný, pružný | úprava materiálu membrána PTX SNOW, vodní sloupec 10 000 mm, paropropustnost 10 000 g/m²/24 h, Ret < | 10, DWR | výplň střední, hřejivá | podšívka embosovaná, prošivaná, hřejivá na zadní části | střih polopřiléhavý | švy podlepené | kapuce se stahováním | vnitřní límec z hřejivého materiálu | krytka u brady z hřejivého materiálu | rukávy stahování v dolní části manžetou se suchým zipem, s vnitřní elastickou manžetou na palec | odvětrávání v podpaží se zipy | sněhový pás odepínatelný, s elastickou vsadkou v horní části pro větší rozsah pohybu | přichycení bundy a kalhot na poutka | spodní část s regulací šířky stahováním gumičkou | kapsy celkem 7, náprsní na zip, na rukávu se zipem na skipas, přední se zipem, vnitřní na zip, vnitřní ze síťoviny na lyžařské brýle | potisk silikonový, lepené aplikace z kontrastního materiálu | nášivka

material waterproof, vapour permeable, wind-resistant, flexible | material finish PTX SNOW membrane, water column 10 000 mm, vapour permeability 10 000 g/m²/24 h, Ret < | 10, DWR | insulation medium, warm | lining embossed, quilted, warm on back part | cut regular fit | seams sealed | hood with draw cords | inside collar made from a warm material | chin guard from warm material | sleeves cuff with velcro adjustment, inside with an elastic cuff and hole for the thumb | ventilation in the underarms with zips | snowskirt removable, with an elastic insert in upper part for greater extent of movement | jacket-pants attachment with straps | bottom part with regulation of width by elastic cord | pockets total 7, on chest with zip, on the sleeve with a zip for a ski pass, front with a zip, inside with zip, inside from mesh for ski goggles | print silicon, bonded application of contrast fabric | patch

Velikost / Sizes: XS | S | M | L | XL | XXL

Ladies velikosti / Ladies sizes: S-L | M-L | L-L

OLADA / LJCB603 MOC 6 799 Kč

DÁMSKÁ BUNDA / WOMEN'S JACKET

Materiál / Material: 100% Polyester

materiál nepromokavý, paropropustný, větruodolný, pružný, celopotištěný | úprava materiálu membrána PTX SNOW, vodní sloupec 10 000 mm, paropropustnost 10 000 g/m²/24 h, Ret<10, DWR | výplň střední, hřejivá | podšívka efektní | střih přiléhavý | švy podlepené | kapuce odepínatelná, se stahováním | vnitřní límec z hřejivého materiálu | kožešina odepínatelná | rukávy s vnitřní elastickou manžetou na palec | odvětrávání v podpaží se zipy | sněhový pás odepínatelný, s elastickou vsadkou v horní části pro větší rozsah pohybu | pásek | spodní část s regulací šířky stahováním gumičkou | kapsy celkem 6 | klíčenka v kapse | potisk na předním díle | nášivka

material waterproof, vapour permeable, wind-resistant, flexible, full-printed | material finish PTX SNOW membrane, water column 10 000 mm, vapour permeability 10 000 g/m²/24 h, Ret<10, DWR | insulation medium, warm | lining fancy | cut slim fit | seams sealed | hood removable, with draw cords | inside collar made from a warm material | fur removable | sleeves inside with an elastic cuff and hole for the thumb | ventilation in the underarms with zips | snowskirt removable, with an elastic insert in upper part for greater extent of movement | belt | bottom part with regulation of width by elastic cord | pockets total 6 | key clip in the pocket | print on the front | patch

Velikost / Sizes: XS | S | M | L | XL | XXL

Ladies velikosti / Ladies sizes: S-L | M-L | L-L



LJCB601412 412 321



LJCB601612 612 707 321



LJCB602000 000 628 321 990



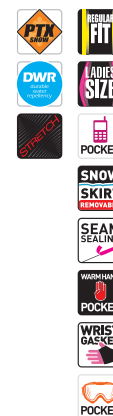
LJCB602591 591 628 547 990



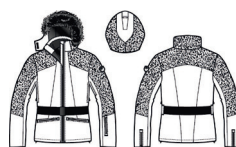
LJCB602722 722 990 621



LJCB602412 412 628 000 990



LJCB603990PA 990 770



LJCB603000PB 000 990



LJCB603423 423 990



FEEDRA / LJCB604 MOC 6 999 Kč

DÁMSKÁ BUNDA / WOMEN'S JACKET

Materiál / Material: 100% Polyester

materiál nepromokavý, paropropustný, větruodolný, pružný | **úprava materiálu** membrána PTX SNOW, vodní sloupec 10 000 mm, paropropustnost 10 000 g/m²/24 h, Ret < | 10, DWR | **výplň** střední, hřejivá, prachové peří | **styl** PUFFY | **střih** přiléhavý | **kapuce** neodepínatelná, se stahováním | **rukávy** s vnitřní manžetou z úpletu | **odvětrávání** v podpaží se zipy | **sněhový pás** odepínatelný, s elastickou vsadkou v horní části pro větší rozsah pohybu | **spodní část** vzadu prodloužená, s regulací šířky stahováním gumičkou | **kapsy** celkem 6 | **klíčenka** v kapse | **nášivka**

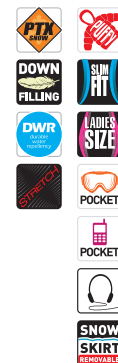
material waterproof, vapour permeable, wind-resistant, flexible | **material finish** PTX SNOW membrane, water column 10 000 mm, vapour permeability 10 000 g/m²/24 h, Ret < | 10, DWR | **insulation** medium, warm, down filling | **PUFFY style** | **cut** slim fit | **hood** non-removable, with draw cords | **sleeves** with rib cuff inside | **ventilation** in the underarms with zips | **snowskirt** removable, with an elastic insert in upper part for greater extent of movement | **bottom part** extended on the back, with regulation of width by elastic cord | **pockets** total 6 | **key clip** in the pocket | **patch**

Velikost / Sizes: XS | S | M | L | XL | XXL

Ladies velikosti / Ladies sizes: S-L | M-L | L-L



LJCB604602 602 769 423 707 000



LJCB604628 628 000 426 802 821

UZERA / LJCB605 MOC 5 999 Kč

DÁMSKÁ BUNDA / WOMEN'S JACKET

Materiál / Material: 100% Polyester

materiál nepromokavý, paropropustný, větruodolný, pružný, celopotišťený | **úprava materiálu** membrána PTX SNOW, vodní sloupec 10 000 mm, paropropustnost 10 000 g/m²/24 h, Ret < | 10, DWR | **výplň** střední, hřejivá | **podšívka** prošívaná | **střih** volný | **švy** podlepené | **kapuce** neodepínatelná, se stahováním | **rukávy** stahování v dolní části manžetou se suchým zipem, s vnitřní elastickou manžetou | **odvětrávání** v podpaží se zipy | **sněhový pás** odepínatelný | **spodní část** vzadu prodloužená, s regulací šířky stahováním gumičkou | **kapsy** celkem 7 | **potisk** reflexní, na předním díle, na zadním díle | **nášivka**

material waterproof, vapour permeable, wind-resistant, flexible, full-printed | **material finish** PTX SNOW membrane, water column 10 000 mm, vapour permeability 10 000 g/m²/24 h, Ret < | 10, DWR | **insulation** medium, warm | **lining** quilted | **cut** loose fit | **seams** sealed | **hood** non-removable, with draw cords | **sleeves** cuff with velcro adjustment, with an elastic cuff inside | **ventilation** in the underarms with zips | **snowskirt** removable | **bottom part** extended on the back, with regulation of width by elastic cord | **pockets** total 7 | **print** reflective, on the front, on the back | **patch**

Velikost / Sizes: XS | S | M | L | XL | XXL



LJCB605808PA 808 770 005



LJCB605000PB 000 990

OMEGA / LJCB611 MOC 5 999 Kč

DÁMSKÁ BUNDA / WOMEN'S JACKET

Materiál / Material: 100% Polyester

materiál nepromokavý, paropropustný, větruodolný, pružný, celopotišťený | **úprava materiálu** membrána PTX SNOW, vodní sloupec 10 000 mm, paropropustnost 10 000 g/m²/24 h, Ret < | 10, DWR | **výplň** střední, hřejivá | **podšívka** prošívaná | **střih** volný | **švy** podlepené | **kapuce** neodepínatelná, se stahováním | **rukávy** stahování v dolní části manžetou se suchým zipem, s vnitřní elastickou manžetou | **odvětrávání** v podpaží se zipy | **sněhový pás** odepínatelný | **pás** regulovatelný | **spodní část** vzadu prodloužená, s regulací šířky stahováním gumičkou | **kapsy** celkem 6 | **potisk** na předním díle | **nášivka**

material waterproof, vapour permeable, wind-resistant, flexible, full-printed | **material finish** PTX SNOW membrane, water column 10 000 mm, vapour permeability 10 000 g/m²/24 h, Ret < | 10, DWR | **insulation** medium, warm | **lining** quilted | **cut** loose fit | **seams** sealed | **hood** non-removable, with draw cords | **sleeves** cuff with velcro adjustment, with an elastic cuff inside | **ventilation** in the underarms with zips | **snowskirt** removable | **waist** regulated | **bottom part** extended on the back, with regulation of width by elastic cord | **pockets** total 6 | **print** on the front | **patch**

Velikost / Sizes: XS | S | M | L | XL | XXL



LJCB611612PB 612 628 005



DOWELA / LJCB612 MOC 5 999 Kč

DÁMSKÁ BUNDA / WOMEN'S JACKET

Mteriál / Material: 95% Polyester 5% Elastan / Elastane

materiál vodoodpudivý, nepromokavý, paropropustný, větruodolný, pružný | **úprava materiálu** membrána SOFT-SHELL WINDBARRIER, vodní sloupec 8 000 mm, paropropustnost 3 000 g/m²/24 h, DWR | **výplň** střední, hřejivá | **podšívka** efektní | **střih** přiléhavý | **kapuce** odepínatelná, se stahováním | **kožšina** odepínatelná | **odvětrávání** v podpaží se zipy | **sněhový pás** odepínatelný, s elastickou vsadkou v horní části pro větší rozsah pohybu | **pásek** | **spodní část** s regulací šířky | **kapsy** celkem 6 | **potisk** na předním díle | **nášivka**

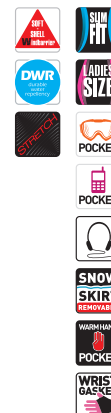
material water-repellence, waterproof, vapour permeable, wind-resistant, flexible | **material finish** SOFT-SHELL WINDBARRIER membrane, water column 8 000 mm, vapour permeability 3 000 g/m²/24 h, DWR | **insulation** medium, warm | **lining** fancy | **cut** slim fit | **hood** removable, with draw cords | **fur** removable | **ventilation** in the underarms with zips | **snowskirt** removable, with an elastic insert in upper part for greater extent of movement | **belt** | **bottom part** with regulation of width | **pockets** total 6 | **print** on the front | **patch**

Velikost / Sizes: XS | S | M | L | XL | XXL

Ladies velikosti / Ladies sizes: S-L | M-L | L-L



LJCB612990 990 059



QADA / LPLB128 MOC 1 199 Kč

DÁMSKÝ SVETR / WOMEN'S PULLOVER

Mteriál / Material: 88% Polyester 12% Elastan / Elastane

materiál rychleschnoucí, pružný, melírovaný | **střih** polopřiléhavý | **zapínání** zip krátký | **stoják** | **potisk** na předním díle

material quick-drying, flexible, melange | **cut** regular fit | **closing** short zip | **collar stand** | **print** on the front

Velikost / Sizes: XS | S | M | L | XL | XXL



LPLB128412 412



LPLB128990 990

LPLB128707 707

WENPA / LTSB171 MOC 1 199 Kč

DÁMSKÉ TRIKO / WOMEN'S T-SHIRT

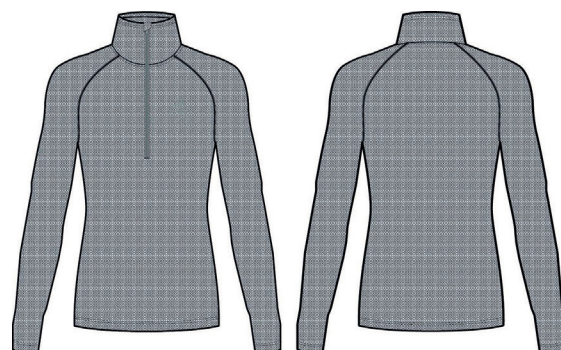
Mteriál / Material: 95% Polyester 5% Elastan / Elastane

materiál pružný, vyplétaný | **střih** přiléhavý | **zapínání** zip krátký | **potisk** reflexní, na předním díle

material flexible, knitted | **cut** slim fit | **closing** short zip | **print** reflective, on the front

Velikost / Sizes: XS | S | M | L | XL | XXL

Ladies velikosti / Ladies sizes: S-L | M-L | L-L



LTSB171773 773



FELERA / LPAB675 MOC 3 999 Kč

DÁMSKÉ KALHOTY / WOMEN'S PANTS

Materiál / Material: 100% Polyester

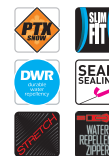
materiál nepromokavý, paropropustný, větruodolný, pružný | **úprava materiálu** membrána PTX SNOW, vodní sloupec 15 000 mm, paropropustnost 15 000 g/m²/24 h, Ret < 10, DWR | **výplň** tenká, hřejivá | **podšívka** embosovaná | **střih** přiléhavý | **pas** zvýšený na zadním dílu, regulovatelný, našasený do gumy v zadní části | **švy** podlepené | **přichycení bundy a kalhot** na poutka | **šle** odepínatelné, nastavitelné | **odvětrávání** na vnější straně stehen | **kolena** anatomicky tvarovaná | **nohavice** zpevněné ve spodní části speciálním materiálem proti oděru, rozepínací ve spodní části pro snadnější obouvání | **sněhová manžeta** neodepínatelná | **kapsy** celkem 2 | **potisk** reflexní, na předním dílu

material waterproof, vapour permeable, wind-resistant, flexible | **material finish** PTX SNOW membrane, water column 15 000 mm, vapour permeability 15 000 g/m²/24 h, Ret < 10, DWR | **insulation** thin, warm | **lining** embossed | **cut** slim fit | **waist** raised on the back part, regulated, gathered with an elastic band on back | **seams** sealed | **jacket-pants attachment** with straps | **braces** removable, adjustable | **ventilation** on the outer part of the thighs | **knees** anatomically shaped | **legs** reinforced in bottom part with a special material against abrasion, unfastening at bottom part for putting on shoes easily | **snow cuff** non-removable | **pockets** total 2 | **print** reflective, on the front

Velikost / Sizes: XS | S | M | L | XL | XXL



LPAB675628 628 990



LPAB675990 990

OSAGA / LPAB676 MOC 3 499 Kč

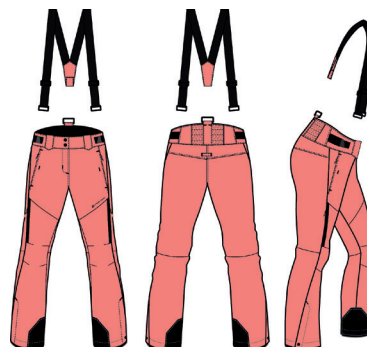
DÁMSKÉ KALHOTY / WOMEN'S PANTS

Materiál / Material: 100% Polyester

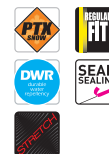
materiál nepromokavý, paropropustný, větruodolný, pružný | **úprava materiálu** membrána PTX SNOW, vodní sloupec 10 000 mm, paropropustnost 10 000 g/m²/24 h, Ret < 10, DWR | **výplň** tenká, hřejivá | **podšívka** embosovaná | **střih** polopřiléhavý | **pas** zvýšený na zadním dílu, regulovatelný, našasený do gumy v zadní části | **švy** podlepené | **přichycení bundy a kalhot** na poutka | **šle** odepínatelné, nastavitelné | **odvětrávání** na vnější straně stehen | **kolena** anatomicky tvarovaná | **nohavice** zpevněné ve spodní části speciálním materiálem proti oděru, rozepínací ve spodní části pro snadnější obouvání | **sněhová manžeta** neodepínatelná | **kapsy** celkem 2, přední se zipy | **potisk** reflexní, na boku, lepené aplikace z kontrastního materiálu | **taháčky** delší pro snadnou manipulaci

material waterproof, vapour permeable, wind-resistant, flexible | **material finish** PTX SNOW membrane, water column 10 000 mm, vapour permeability 10 000 g/m²/24 h, Ret < 10, DWR | **insulation** thin, warm | **lining** embossed | **cut** regular fit | **waist** raised on the back part, regulated, gathered with an elastic band on back | **seams** sealed | **jacket-pants attachment** with straps | **braces** removable, adjustable | **ventilation** on the outer part of the thighs | **knees** anatomically shaped | **legs** reinforced in bottom part with a special material against abrasion, unfastening at bottom part for putting on shoes easily | **snow cuff** non-removable | **pockets** total 2, front with zips | **print** reflective, on the side, bonded application of contrast fabric | **pullers** longer for easy handling

Velikost / Sizes: XS | S | M | L | XL | XXL



LPAB676321 321 990



LPAB676990 990 990



LPAB676722 722 990



LPAB676412 412 990



LPAB676000 000 990

GERANA / LPAB673 MOC 2 899 Kč

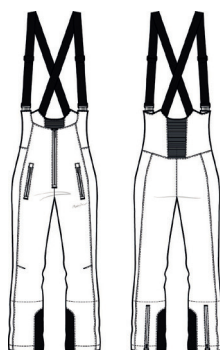
DÁMSKÉ KALHOTY / WOMEN'S PANTS

Materiál / Material: 95% Polyester 5% Elastan / Elastane

materiál nepromokavý, paropropustný, větruodolný, pružný | **úprava materiálu** membrána SOFT-SHELL WINDBARRIER, vodní sloupec 8 000 mm, paropropustnost 3 000 g/m²/24 h | **úprava materiálu** DWR | **bez výplně** | **střih** přiléhavý | **pas** zvýšený, našasený do gumy v zadní části | **kolena** anatomicky tvarovaná | **nohavice** zpevněné ve spodní části speciálním materiálem proti oděru, rozepínací ve spodní části pro snadnější obouvání | **sněhová manžeta** neodepínatelná | **kapsy** celkem 2 | **potisk** na předním dílu

material waterproof, vapour permeable, wind-resistant, flexible | **material finish** SOFT-SHELL WINDBARRIER membrane, water column 8 000 mm, vapour permeability 3 000 g/m²/24 h | **material finish** DWR | **no insulation** | **cut** slim fit | **waist** raised, gathered with an elastic band on back | **knees** anatomically shaped | **legs** reinforced in bottom part with a special material against abrasion, unfastening at bottom part for putting on shoes easily | **snow cuff** non-removable | **pockets** total 2 | **print** on the front

Velikost / Sizes: XS | S | M | L | XL | XXL



LPAB673000 000 990



LPAB673990 990

UFEDA / LPAB674 MOC 2 499 Kč

DÁMSKÉ KALHOTY / WOMEN'S PANTS

Mteriál / Material: 100% Polyester

materiál nepromokavý, paropropustný, větruodolný, pružný, celopotištěný | **úprava materiálu** membrána SOFT-SHELL WINDBARRIER, vodní sloupec 8 000 mm, paropropustnost 3 000 g/m²/24 h | **úprava materiálu** DWR | **bez výplně** | **střih** přiléhavý | **prošití** dekorativní | **pas** našasený do gumy, s poutky na pásek | **kapsy** celkem 2 | **potisk** na předním dílu

material waterproof, vapour permeable, wind-resistant, flexible, full-printed | **material finish** SOFT-SHELL WINDBARRIER membrane, water column 8 000 mm, vapour permeability 3 000 g/m²/24 h | **material finish** DWR | **no insulation** | **cut** slim fit | **stitching** decorative | **waist** gathered with an elastic band, with loops for a belt | **pockets** total 2 | **print** on the front

Velikost / Sizes: XS | S | M | L | XL | XXL



LPAB674990 990



LPAB674990PA 990 770

DELARA / LUNB076 MOC 1 799 Kč

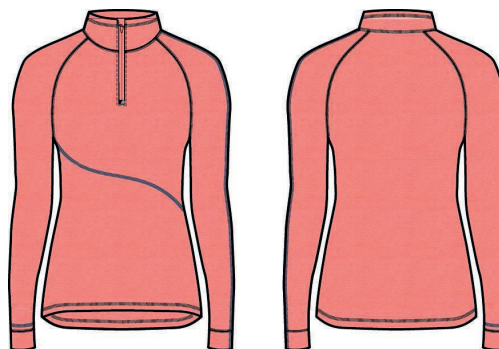
DÁMSKÉ PRÁDLO / WOMEN'S UNDERWEAR

Mteriál / Material: 100% Merino vlna / Merino Wool

materiál paropropustný, rychleschnoucí, pružný, hřejivý | **střih** přiléhavý | **švy** pružné, ploché | **prošití** dekorativní | **zapínání** zip krátký

material vapour permeable, quick-drying, flexible, warm | **cut** slim fit | **seams** flexible, flat | **stitching** decorative | **closing** short zip

Velikost / Sizes: XS-S | M-L | XL-XXL



LUNB076321 321 628



LUNB076628 628 412

SANERA / LUNB077 MOC 1 499 Kč

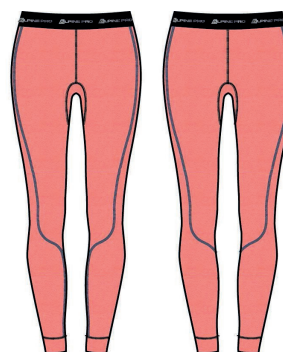
DÁMSKÉ PRÁDLO / WOMEN'S UNDERWEAR

Mteriál / Material: 100% Merino vlna / Merino Wool

materiál paropropustný, rychleschnoucí, pružný, hřejivý | **střih** přiléhavý | **švy** pružné, ploché | **prošití** dekorativní | **pas** našasený do gumy

material vapour permeable, quick-drying, flexible, warm | **cut** slim fit | **seams** flexible, flat | **stitching** decorative | **waist** gathered with elastic band

Velikost / Sizes: XS-S | M-L | XL-XXL



LUNB077321 321 628



LUNB077628 628 412

POZNÁMKY / NOTES

PÁNSKÉ MEN

SKI

BUNDY JACKETS	20–21
SVETRY PULLOVERS	22
TRIKO T-SHIRT	22
KALHOTY PANTS	23
SPODNÍ PRÁDLO UNDERWEAR	24





REAM / MJCB635 MOC 7 499 Kč

PÁNSKÁ BUNDA / MEN'S JACKET

Materiál / Material: 100% Polyester

materiál nepromokavý, paropropustný, větruodolný, pružný | úprava materiálu membrána PTX SNOW, vodní sloupec 15 000 mm, paropropustnost 15 000 g/m²/24 h, Ret < | 10, DWR | výplň střední, hřejivá | podšívka kontrastní, prošivaná | střih přiléhavý | švy podlepené | kapuce odepínatelná, se stahováním | zapínání hlavní zip voděodolný | rukávy anatomicky tvarované, stahování v dolní části manžetou se suchým zipem, s vnitřní elastickou manžetou na palec | odvětrávání v podpaží se zipy | sněhový pás odepínatelný, s elastickou vsadkou v horní části pro větší rozsah pohybu | přichycení bundy a kalhot na poutka | spodní část vzadu prodloužená, s regulací šířky stahováním gumičkou | kapsy celkem 8 | klíčenka v kapse

material waterproof, vapour permeable, wind-resistant, flexible | material finish PTX SNOW membrane, water column 15 000 mm, vapour permeability 15 000 g/m²/24 h, Ret < | 10, DWR | insulation medium, warm | lining contrasting, quilted | cut slim fit | seams sealed | hood removable, with draw cords | closing long waterproof zip | sleeves anatomically shaped, cuff with velcro adjustment, inside with an elastic cuff and hole for the thumb | ventilation in the underarms with zips | snowskirt removable, with an elastic insert in upper part for greater extent of movement | jacket-pants attachment with straps | bottom part extended on the back, with regulation of width by elastic cord | pockets total 8 | key clip in the pocket

Velikost / Sizes: XS | S | M | L | XL | XXL | XXXL



MJCB635628 628 707 564



MJCB635990 990 564

ZARIB / MJCB636 MOC 5 499 Kč

PÁNSKÁ BUNDA / MEN'S JACKET

Materiál / Material: 100% Polyester

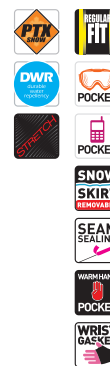
materiál nepromokavý, paropropustný, větruodolný, pružný | úprava materiálu membrána PTX SNOW, vodní sloupec 10 000 mm, paropropustnost 10 000 g/m²/24 h, Ret<10, DWR | výplň střední, hřejivá | podšívka embosovaná, prošivaná, hřejivá na zadní části | střih polopřiléhavý | švy podlepené | kapuce se stahováním | vnitřní límec z hřejivého materiálu | krytka u brady z hřejivého materiálu | rukávy stahování v dolní části manžetou se suchým zipem, s vnitřní elastickou manžetou na palec | odvětrávání v podpaží se zipy | sněhový pás odepínatelný, s elastickou vsadkou v horní části pro větší rozsah pohybu | přichycení bundy a kalhot na poutka | spodní část s regulací šířky stahováním gumičkou | kapsy celkem 7, náprsní na zip, na rukávu se zipem na skipas, přední se zipem, vnitřní na zip, vnitřní ze síťoviny na lyžařské brýle | potisk silikonový, lepené aplikace z kontrastního materiálu | nášivka

material waterproof, vapour permeable, wind-resistant, flexible | material finish PTX SNOW membrane, water column 10 000 mm, vapour permeability 10 000 g/m²/24 h, Ret<10, DWR | insulation medium, warm | lining embossed, quilted, warm on back part | cut regular fit | seams sealed | hood with draw cords | inside collar made from a warm material | chin guard from warm material | sleeves cuff with velcro adjustment, inside with an elastic cuff and hole for the thumb | ventilation in the underarms with zips | snowskirt removable, with an elastic insert in upper part for greater extent of movement | jacket-pants attachment with straps | bottom part with regulation of width by elastic cord | pockets total 7, on chest with zip, on the sleeve with a zip for a ski pass, front with a zip, inside with zip, inside from mesh for ski goggles | print silicon, bonded application of contrast fabric | patch

Velikost / Sizes: XS | S | M | L | XL | XXL | XXXL



MJCB636000 000 628 343 990



MJCB636722 722 990



MJCB636653 653 990 423 000



MJCB636564 564 653 990

OLAD / MJCB637 MOC 6 499 Kč

PÁNSKÁ BUNDA / MEN'S JACKET

Materiál / Material: 100% Polyester

materiál nepromokavý, paropropustný, větruodolný, pružný | úprava materiálu membrána PTX SNOW, vodní sloupec 10 000 mm, paropropustnost 10 000 g/m²/24 h, Ret < | 10, DWR | výplň střední, hřejivá | podšívka potíštěná | střih přiléhavý | švy podlepené | kapuce odepínatelná, se stahováním | kožešina odepínatelná | rukávy anatomicky tvarované, s vnitřní elastickou manžetou na palec | odvětrávání v podpaží se zipy | sněhový pás odepínatelný, s elastickou vsadkou v horní části pro větší rozsah pohybu | spodní část s regulací šířky stahováním gumičkou | kapsy celkem 6 | potisk na předním díle | nášivka

material waterproof, vapour permeable, wind-resistant, flexible | material finish PTX SNOW membrane, water column 10 000 mm, vapour permeability 10 000 g/m²/24 h, Ret < | 10, DWR | insulation medium, warm | lining printed | cut slim fit | seams sealed | hood removable, with draw cords | fur removable | sleeves anatomically shaped, inside with an elastic cuff and hole for the thumb | ventilation in the underarms with zips | snowskirt removable, with an elastic insert in upper part for greater extent of movement | bottom part with regulation of width by elastic cord | pockets total 6 | print on the front | patch

Velikost / Sizes: XS | S | M | L | XL | XXL | XXXL



MJCB637990 990



FEEDR / MJCB638 MOC 7 499 Kč

PÁNSKÁ BUNDA / MEN'S JACKET

Mteriál / Material: 100% Polyester

materiál nepromokavý, paropropustný, větruodolný, pružný | **úprava materiálu** membrána PTX SNOW, vodní sloupec 10 000 mm, paropropustnost 10 000 g/m²/24 h, Ret < 10, DWR | **výplň** střední, hřejivá, prachové peří | **styl** PUFFY | **střih** přiléhavý | **kapuce** neodepínatelná, se stahováním | **rukávy** s vnitřní manžetou z úpletu | **odvětrávání** v podpaží se zipy | **sněhový pás** odepínatelný, s elastickou vsadkou v horní části pro větší rozsah pohybu | **spodní část** vzadu prodloužená, s regulací šířky stahováním gumičkou | **kapsy** celkem 6 | **klíčenka** v kapse | **nášivka**

material waterproof, vapour permeable, wind-resistant, flexible | **material finish** PTX SNOW membrane, water column 10 000 mm, vapour permeability 10 000 g/m²/24 h, Ret < 10, DWR | **insulation** medium, warm, down filling | **PUFFY style** | **cut** slim fit | **hood** non-removable, with draw cords | **sleeves** with rib cuff inside | **ventilation** in the underarms with zips | **snowskirt** removable, with an elastic insert in upper part for greater extent of movement | **bottom part** extended on the back, with regulation of width by elastic cord | **pockets** total 6 | **key clip** in the pocket | **patch**

Velikost / Sizes: XS | S | M | L | XL | XXL | XXXL



MJCB638602 602 769 423 707 000



MJCB638990 990 769 707 779 578

UZER / MJCB639 MOC 6 499 Kč

PÁNSKÁ BUNDA / MEN'S JACKET

Mteriál / Material: 100% Polyester

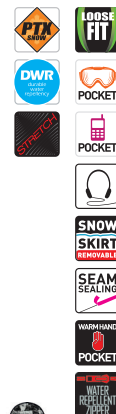
materiál nepromokavý, paropropustný, větruodolný, pružný, celopotištěný | **úprava materiálu** membrána PTX SNOW, vodní sloupec 10 000 mm, paropropustnost 10 000 g/m²/24 h, Ret<10, DWR | **výplň** střední, hřejivá | **podšívka** prošívaná | **střih** volný | **švy** podlepené | **kapuce** neodepínatelná, se stahováním | **rukávy** stahování v dolní části manžetou se suchým zipem, s vnitřní elastickou manžetou | **odvětrávání** v podpaží se zipy | **sněhový pás** odepínatelný | **spodní část** vzadu prodloužená, s regulací šířky stahováním gumičkou | **kapsy** celkem 7 | **potisk** reflexní, na předním díle, na zadním díle | **nášivka**

material waterproof, vapour permeable, wind-resistant, flexible, full-printed | **material finish** PTX SNOW membrane, water column 10 000 mm, vapour permeability 10 000 g/m²/24 h, Ret<10, DWR | **insulation** medium, warm | **lining** quilted | **cut** loose fit | **seams** sealed | **hood** non-removable, with draw cords | **sleeves** cuff with velcro adjustment, with an elastic cuff inside | **ventilation** in the underarms with zips | **snowskirt** removable | **bottom part** extended on the back, with regulation of width by elastic cord | **pockets** total 7 | **print** reflective, on the front, on the back | **patch**

Velikost / Sizes: XS | S | M | L | XL | XXL | XXXL



MJCB639431 431 005 779



MJCB639767PB 767 990 423

OMEQ / MJCB644 MOC 6 499 Kč

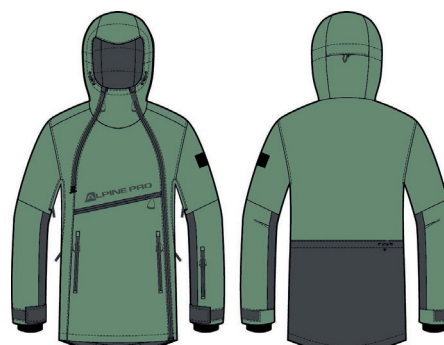
PÁNSKÁ BUNDA / MEN'S JACKET

Mteriál / Material: 100% Polyester

materiál nepromokavý, paropropustný, větruodolný, pružný, celopotištěný | **úprava materiálu** membrána PTX SNOW, vodní sloupec 10 000 mm, paropropustnost 10 000 g/m²/24 h, Ret<10, DWR | **výplň** střední, hřejivá | **podšívka** prošívaná | **střih** volný | **švy** podlepené | **kapuce** neodepínatelná, se stahováním | **rukávy** stahování v dolní části manžetou se suchým zipem, s vnitřní elastickou manžetou | **odvětrávání** v podpaží se zipy | **sněhový pás** odepínatelný | **pás** regulovatelný | **spodní část** vzadu prodloužená, s regulací šířky stahováním gumičkou | **kapsy** celkem 6 | **potisk** na předním díle | **nášivka**

material waterproof, vapour permeable, wind-resistant, flexible, full-printed | **material finish** PTX SNOW membrane, water column 10 000 mm, vapour permeability 10 000 g/m²/24 h, Ret<10, DWR | **insulation** medium, warm | **lining** quilted | **cut** loose fit | **seams** sealed | **hood** non-removable, with draw cords | **sleeves** cuff with velcro adjustment, with an elastic cuff inside | **ventilation** in the underarms with zips | **snowskirt** removable | **waist** regulated | **bottom part** extended on the back, with regulation of width by elastic cord | **pockets** total 6 | **print** on the front | **patch**

Velikost / Sizes: XS | S | M | L | XL | XXL | XXXL



MJCB644722PA 722 779



MJCB644767PB 767 990 423

QAD / MPLB138 MOC 1 299 Kč

PÁNSKÝ SVETR / MEN'S PULLOVER

Mteriál / Material: 88% Polyester 12% Elastan / Elastane

materiál rychleschnoucí, pružný, melírovaný | stříh polopřiléhavý | zapínání zip krátký | stoják | potisk na předním dílu

material quick-drying, flexible, melange | cut regular fit | closing short zip | collar stand | print on the front

Velikost / Sizes: XS | S | M | L | XL | XXL | XXXL



MPLB138564 564



MPLB138990 990



MPLB138707 707

WENP / MTSB875 MOC 1 299 Kč

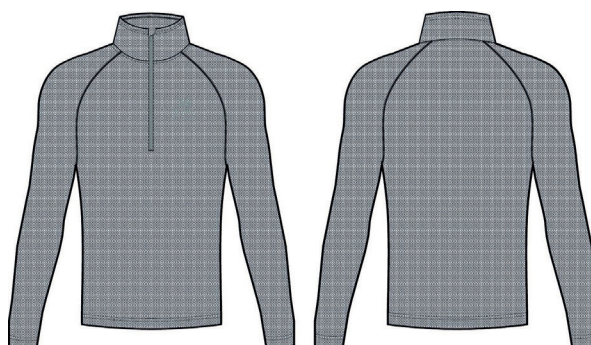
PÁNSKÉ TRIKO / MEN'S T-SHIRT

Mteriál / Material: 95% Polyester 5% Elastan / Elastane

materiál pružný, vyplétaný | stříh přiléhavý | zapínání zip krátký | potisk reflexní, na předním dílu

material flexible, knitted | cut slim fit | closing short zip | print reflective, on the front

Velikost / Sizes: XS | S | M | L | XL | XXL | XXXL



MTSB875773 773

POZNÁMKY / NOTES

FELER / MPAB679 MOC 4 499 Kč

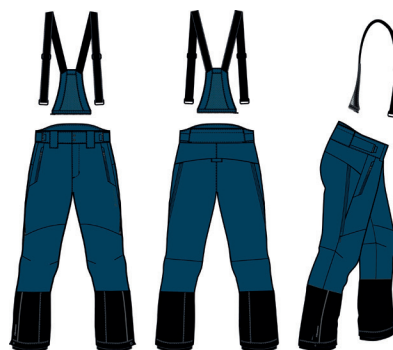
PÁNSKÉ KALHOTY / MEN'S PANTS

Materiál / Material: 100% Polyester

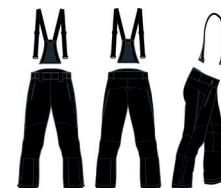
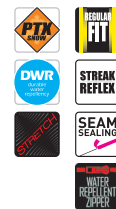
materiál nepromokavý, paropropustný, větruodolný, pružný | **úprava materiálu** membrána PTX SNOW, vodní sloupec 15 000 mm, paropropustnost 15 000 g/m²/24 h, Ret < | 10, DWR | **výplň** tenká, hřejivá | **podšívka** embosovaná | **střih** polopřiléhavý | **pas** zvýšený na zadním dílu, regulovatelný, našasený do gumy v zadní části | **švy** podlepené | **přichycení bundy a kalhot** na poutka | **šle** odepínatelné, nastavitelné | **odvětrávání** na vnější straně stehen | **kolena** anatomicky tvarovaná | **nohavice** zpevněné ve spodní části speciálním materiálem proti oděru, rozepínací ve spodní části pro snadnější obouvání | **sněhová manžeta** neodepínatelná | **kapsy** celkem 2 | **potisk** reflexní, na předním dílu

material waterproof, vapour permeable, wind-resistant, flexible | **material finish** PTX SNOW membrane, water column 15 000 mm, vapour permeability 15 000 g/m²/24 h, Ret < | 10, DWR | **insulation** thin, warm | **lining** embossed | **cut** regular fit | **waist** raised on the back part, regulated, gathered with an elastic band on back | **seams** sealed | **jacket-pants attachment** with straps | **braces** removable, adjustable | **ventilation** on the outer part of the thighs | **knees** anatomically shaped | **legs** reinforced in bottom part with a special material against abrasion, unfastening at bottom part for putting on shoes easily | **snow cuff** non-removable | **pockets** total 2 | **print** reflective, on the front

Velikost / Sizes: XS | S | M | L | XL | XXL | XXXL



MPAB679628 628 990



MPAB679990 990

OSAG / MPAB680 MOC 3 999 Kč

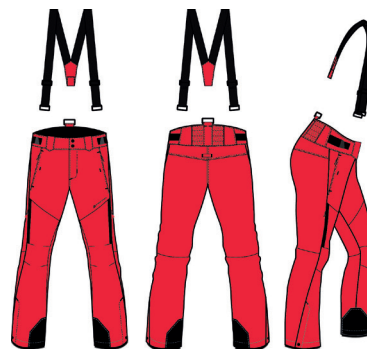
PÁNSKÉ KALHOTY / MEN'S PANTS

Materiál / Material: 100% Polyester

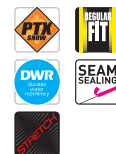
materiál nepromokavý, paropropustný, větruodolný, pružný | **úprava materiálu** membrána PTX SNOW, vodní sloupec 10 000 mm, paropropustnost 10 000 g/m²/24 h, Ret < 10, DWR | **výplň** tenká, hřejivá | **podšívka** embosovaná | **střih** polopřiléhavý | **pas** zvýšený na zadním dílu, regulovatelný, našasený do gumy v zadní části | **švy** podlepené | **přichycení bundy a kalhot** na poutka | **šle** odepínatelné, nastavitelné | **odvětrávání** na vnější straně stehen | **kolena** anatomicky tvarovaná | **nohavice** zpevněné ve spodní části speciálním materiálem proti oděru, rozepínací ve spodní části pro snadnější obouvání | **sněhová manžeta** neodepínatelná | **kapsy** celkem 2, přední se zipy | **potisk** reflexní, na boku, lepené aplikace z kontrastního materiálu | **taháčky** delší pro snadnou manipulaci

material waterproof, vapour permeable, wind-resistant, flexible | **material finish** PTX SNOW membrane, water column 10 000 mm, vapour permeability 10 000 g/m²/24 h, Ret < 10, DWR | **insulation** thin, warm | **lining** embossed | **cut** regular fit | **waist** raised on the back part, regulated, gathered with an elastic band on back | **seams** sealed | **jacket-pants attachment** with straps | **braces** removable, adjustable | **ventilation** on the outer part of the thighs | **knees** anatomically shaped | **legs** reinforced in bottom part with a special material against abrasion, unfastening at bottom part for putting on shoes easily | **snow cuff** non-removable | **pockets** total 2, front with zips | **print** reflective, on the side, bonded application of contrast fabric | **pullers** longer for easy handling

Velikost / Sizes: XS | S | M | L | XL | XXL | XXXL



MPAB680423 423 990



MPAB680990PA 990



MPAB680990 990



MPAB680628 628 990



MPAB680653 653 990



MPAB680564 564 990

POZNÁMKY / NOTES

DELAR / MUNB069 MOC 1 899 Kč

PÁNSKÉ PRÁDLO / MEN'S UNDERWEAR

Mteriál / Material: 100% Merino vlna / Merino Wool

materiál paropropustný, rychleschnoucí, pružný, hřejivý | stříh přiléhavý | švy pružné, ploché | prošití dekorativní | zapínání zip krátký

material vapour permeable, quick-drying, flexible, warm | cut slim fit | seams flexible, flat | stitching decorative | closing short zip

Velikost / Sizes: XS-S | M-L | XL-XXL



MUNB069628 628 707



MUNB069564 564 628

SANER / MUNB070 MOC 1 599 Kč

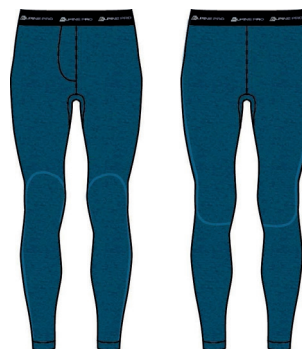
PÁNSKÉ PRÁDLO / MEN'S UNDERWEAR

Mteriál / Material: 100% Merino vlna / Merino Wool

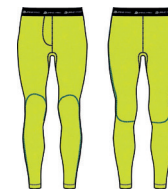
materiál paropropustný, rychleschnoucí, pružný, hřejivý | stříh přiléhavý | švy pružné, ploché | prošití dekorativní | pas našasený do gumy

material vapour permeable, quick-drying, flexible, warm | cut slim fit | seams flexible, flat | stitching decorative | waist gathered with elastic band

Velikost / Sizes: XS-S | M-L | XL-XXL



MUNB070628 628 707



MUNB070564 564 628

POZNÁMKY / NOTES

POZNÁMKY / NOTES



A woman with blonde hair in a braid, wearing a pink ski jacket, a pink and white patterned ski cap with 'PRO' written on it, and pink ski goggles. She is smiling. In the foreground, a hand in a black glove holds a smartphone. The background is a clear blue sky.

DOPLŇKY ACCESSORIES

SKI

.....28-30

VONKO / KGLB020 MOC 799 Kč

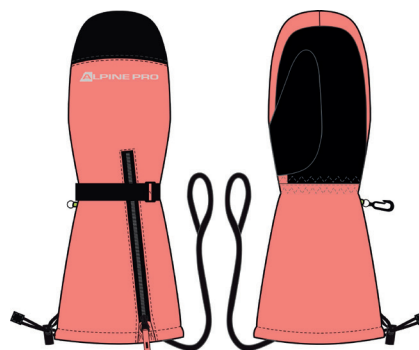
DĚTSKÉ RUKAVICE / KID'S GLOVES

Materiál / Material: 100% Polyester

materiál nepromokavý, paropropustný | **úprava materiálu** membrána PTX, vodní sloupec 5 000 mm, paropropustnost 5 000 g/m²/24 h, DWR | **vnitřní rukavice** membrána PTX GLOVES | **výplň** hřejivá | **podšívka** fleece | **zip** ve spodní části pro snadší nasazení a přilnavost k ruce | **oblast dlaně** zesílená speciálním materiálem | **oblast prstů** zesílená speciálním materiálem, s vnitřním dělením prstů | **potisk** reflexní

material waterproof, vapour permeable | **material finish** PTX membrane, water column 5 000 mm, vapour permeability 5 000 g/m²/24 h, DWR | **inner glove** PTX GLOVES membrane | **insulation** warm | **lining** fleece | **zip** on the bottom part for easier putting on and hand grip | **area of palm** reinforced with a special material | **area of fingers** reinforced with a special material, with inner dividing for fingers | **print** reflective

Velikost / Sizes: XS | S | M



KGLB020321 321 990



KGLB020707 707 990

LORDO / KGLB024 MOC 699 Kč

DĚTSKÉ RUKAVICE / KID'S GLOVES

Materiál / Material: 100% Polyester 55% Polyuretan / Polytetrafluorethylen 45% Polyester

materiál nepromokavý, paropropustný, pružný | **úprava materiálu** membrána PTX SNOW, vodní sloupec 10 000 mm, paropropustnost 10 000 g/m²/24 h, DWR | **vnitřní rukavice** membrána PTX GLOVES | **výplň** hřejivá | **podšívka** fleece | **manžeta** vnitřní úpletová, pružná | **stahování** popruhové v oblasti zápěstí pro regulaci přilnavosti | **oblast dlaně** zesílená speciálním materiálem | **oblast prstů** zesílená speciálním materiálem | **potisk** reflexní

material waterproof, vapour permeable, flexible | **material finish** PTX SNOW membrane, water column 10 000 mm, vapour permeability 10 000 g/m²/24 h, DWR | **inner glove** PTX GLOVES membrane | **insulation** warm | **lining** fleece | **cuff** rib hem inside, flexible | **adjustment** with a strap in the wrist area for regulating grip | **area of palm** reinforced with a special material | **area of fingers** reinforced with a special material | **print** reflective

Velikost / Sizes: XS | S | M | L



KGLB024412 412 990



KGLB024564 564 990

RENA / LGLB014 MOC 1 299 Kč

DÁMSKÉ RUKAVICE / WOMEN'S GLOVES

Materiál / Material: 100% Polyester 70% Polyvinylchlorid 30% Polyester

materiál nepromokavý, paropropustný, pružný | **úprava materiálu** membrána PTX SNOW, vodní sloupec 10 000 mm, paropropustnost 10 000 g/m²/24 h, DWR | **vnitřní rukavice** membrána PTX GLOVES | **výplň** hřejivá | **podšívka** fleece | **manžeta** pružná | **stahování** popruhové v oblasti zápěstí pro regulaci přilnavosti | **oblast dlaně** zesílená speciálním materiálem | **oblast prstů** zesílená speciálním materiálem | **potisk** reflexní

material waterproof, vapour permeable, flexible | **material finish** PTX SNOW membrane, water column 10 000 mm, vapour permeability 10 000 g/m²/24 h, DWR | **inner glove** PTX GLOVES membrane | **insulation** warm | **lining** fleece | **cuff** flexible | **adjustment** with a strap in the wrist area for regulating grip | **area of palm** reinforced with a special material | **area of fingers** reinforced with a special material | **print** reflective

Velikost / Sizes: S | M | L



LGLB014628 628 990



LGLB014990 990

DAG / MGLB021 MOC 1 499 Kč

PÁNSKÉ RUKAVICE / MEN'S GLOVES

Materiál / Material: 93% Polyester 7% Elastan / Elastane

materiál paropropustný, větruodolný, pružný, hřejivý | úprava materiálu membrána SOFT-SHELL WINDBARRIER EXTREME, vodní sloupec 10 000 mm, paropropustnost 11 000 g/m²/24 h | oblast prstů zesílená speciálním materiálem | potisk reflexní

material vapour permeable, wind-resistant, flexible, warm | material finish SOFT-SHELL WINDBARRIER EXTREME membrane, water column 10 000 mm, vapour permeability 11 000 g/m²/24 h | area of fingers reinforced with a special material | print reflective

Velikost / Sizes: S | M | L | XL



MGLB021990 990

DERD / MGLB023 MOC 1 999 Kč

PÁNSKÉ RUKAVICE / MEN'S GLOVES

Materiál / Material: 100% Polyester

materiál nepromokavý, paropropustný | úprava materiálu membrána PTX SNOW, vodní sloupec 10 000 mm, paropropustnost 10 000 g/m²/24 h, DWR | vnitřní rukavice membrána PTX GLOVES | výplň hřejivá | podšívka fleece | stahování popruhové v oblasti zápěstí pro regulaci přilnavosti, v dolním okraji gumičkou | oblast dlaně zesílená speciálním materiálem | oblast prstů zesílená speciálním materiálem | speciální vyztužení v oblasti hřbetu pro ochranu kloubů | potisk reflexní

material waterproof, vapour permeable | material finish PTX SNOW membrane, water column 10 000 mm, vapour permeability 10 000 g/m²/24 h, DWR | inner glove PTX GLOVES membrane | insulation warm | lining fleece | adjustment with a strap in the wrist area for regulating grip, on the bottom edge with an elastic cord | area of palm reinforced with a special material | area of fingers reinforced with a special material | special reinforcement on the back of the hand for protecting knuckles | print reflective

Velikost / Sizes: S | M | L | XL



MGLB023990 990

LEDET / MGLB024 MOC 2 999 Kč

PÁNSKÉ RUKAVICE / MEN'S GLOVES

Materiál / Material: 100% Polyester

materiál nepromokavý, paropropustný, pružný | úprava materiálu membrána PTX SNOW, vodní sloupec 10 000 mm, paropropustnost 10 000 g/m²/24 h, DWR | vnitřní rukavice membrána PTX GLOVES | výplň hřejivá | podšívka fleece | stahování popruhové v oblasti zápěstí pro regulaci přilnavosti, v dolním okraji gumičkou | oblast dlaně zesílená kůží | oblast prstů zesílená kůží a polstrováním | speciální vyztužení v oblasti hřbetu pro ochranu kloubů | šňůrky pro zavěšení na zápěstí | potisk vytlačený

material waterproof, vapour permeable, flexible | material finish PTX SNOW membrane, water column 10 000 mm, vapour permeability 10 000 g/m²/24 h, DWR | inner glove PTX GLOVES membrane | insulation warm | lining fleece | adjustment with a strap in the wrist area for regulating grip, on the bottom edge with an elastic cord | area of palm reinforced with leather | area of fingers reinforced with leather and upholstery | special reinforcement on the back of the hand for protecting knuckles | string for hanging on the wrists | print embossed

Velikost / Sizes: S | M | L | XL



MGLB024990 990

UWEQE / UGLB030 MOC 2 799 Kč

UNISEX RUKAVICE / UNISEX GLOVES

Materiál / Material: 100% Kůže / Leather

materiál paropropustný, hřejivý, kůže | **vnitřní rukavice** membrána PTX GLOVES | **podšívka** | **stahování** gumičkou v oblasti zápěstí pro regulaci přilnavosti | **potisk** vytlačený

material vapour permeable, warm, leather | **inner glove** PTX GLOVES membrane | **lining** | **adjustment** by elastic band in area of wrist for regulation of grip | **print** embossed

Velikost / Sizes: S | M | L | XL



UGLB030990 990

KAHUG / UGLB006 MOC 1 299 Kč

UNISEX RUKAVICE / UNISEX GLOVES

Materiál / Material: 93% Polyester 7% Polytetrafluorethylen

materiál nepromokavý, paropropustný, pružný | **úprava materiálu** membrána SOFT-SHELL WINDBARRIER EXTREME, vodní sloupec 10 000 mm, paropropustnost 5 000 g/m²/24 h, DWR | **vnitřní rukavice** membrána PTX GLOVES | **výplň** PRIMALOFT | **podšívka** fleece | **manžeta** vnitřní fleece | **stahování** gumičkou v oblasti zápěstí pro regulaci přilnavosti | **oblast dlaně** zesílená speciálním materiálem | **oblast prstů** zesílená speciálním materiálem | **potisk** reflexní

material waterproof, vapour permeable, flexible | **material finish** SOFT-SHELL WINDBARRIER EXTREME membrane, water column 10 000 mm, vapour permeability 5 000 g/m²/24 h, DWR | **inner glove** PTX GLOVES membrane | **insulation** PRIMALOFT | **lining** fleece | **cuff** fleece inside | **adjustment** by elastic band in area of wrist for regulation of grip | **area of palm** reinforced with a special material | **area of fingers** reinforced with a special material | **print** reflective

Velikost / Sizes: S | M | L | XL



UGLB006990 990

OLEWE / UGLB029 MOC 1 899 Kč

UNISEX RUKAVICE / UNISEX GLOVES

Materiál / Material: 92% Nylon 8% Elastan / Elastane

materiál nepromokavý, paropropustný, pružný | **úprava materiálu** membrána PTX SNOW, vodní sloupec 5 000 mm, paropropustnost 5 000 g/m²/24 h, DWR | **vnitřní rukavice** membrána PTX GLOVES | **podšívka** fleece | **manžeta** vnitřní fleece | **stahování** gumičkou v oblasti zápěstí pro regulaci přilnavosti | **oblast dlaně** zesílená kůží | **oblast prstů** zesílená speciálním materiálem | **potisk** reflexní

material waterproof, vapour permeable, flexible | **material finish** PTX SNOW membrane, water column 5 000 mm, vapour permeability 5 000 g/m²/24 h, DWR | **inner glove** PTX GLOVES membrane | **lining** fleece | **cuff** fleece inside | **adjustment** by elastic band in area of wrist for regulation of grip | **area of palm** reinforced with leather | **area of fingers** reinforced with a special material | **print** reflective

Velikost / Sizes: S | M | L | XL



UGLB029990 990

POZNÁMKY / NOTES



OBUV SHOES

OUTDOOR

34-37

PERFORMANCE

38

AUTHENTIC

39

SKI

40-41



KNEIFFE / UBTB364 MOC 4 999 Kč

UNISEX OBUV OUTDOOR / UNISEX SHOES OUTDOOR

podšívka textilie | svršek povrstvená useň, textilie | stélka antibakteriální | mezipodešev EVA | podešev pryž, Vibram | materiál membrána PTX | streak reflex streak reflex

lining textile | upper coating leather, textile | insock antibacterial | midsole EVA | outsole rubber, Vibram | material PTX membrane | streak reflex streak reflex

Velikost / Sizes:

Barva 773/ Color 773: 36 | 37 | 38 | 39 | 40 | 41 | 42

Barva 990/ Color 990: 38 | 39 | 40 | 41 | 42 | 43 | 44 | 45 | 46 | 47



UBTB364773 773



UBTB364990 990

NEVISE / UBTB365 MOC 4 499 Kč

UNISEX OBUV OUTDOOR / UNISEX SHOES OUTDOOR

podšívka textilie | svršek useň, textilie | stélka antibakteriální | mezipodešev EVA | podešev pryž, Vibram | materiál membrána PTX

lining textile | upper leather, textile | insock antibacterial | midsole EVA | outsole rubber, Vibram | material PTX membrane

Velikost / Sizes:

Barva 485/ Color 485: 36 | 37 | 38 | 39 | 40 | 41 | 42

Barva 578/ Color 578: 37 | 38 | 39 | 40 | 41 | 42 | 43 | 44 | 45 | 46 | 47



UBTB365578 578



UBTB365485 485

TORE / UBTB366 MOC 4 299 Kč

UNISEX OBUV OUTDOOR / UNISEX SHOES OUTDOOR

podšívka textilie | svršek useň, textilie | stélka antibakteriální | mezipodešev EVA | podešev pryž, Vibram | materiál membrána PTX | HSS vyztužení patní části | streak reflex streak reflex

lining textile | upper leather, textile | insock antibacterial | midsole EVA | outsole rubber, Vibram | material PTX membrane | HSS heel support system | streak reflex streak reflex

Velikost / Sizes:

Barva 010/ Color 010: 36 | 37 | 38 | 39 | 40 | 41 | 42

Barva 770/ Color 770: 40 | 41 | 42 | 43 | 44 | 45 | 46 | 47

Barva 990/ Color 990: 37 | 38 | 39 | 40 | 41 | 42 | 43 | 44 | 45 | 46 | 47



UBTB366770 770



UBTB366990 990



UBTB366010 010

EMLEMBE / UBTB367 MOC 3 999 Kč

UNISEX OBUV OUTDOOR / UNISEX SHOES OUTDOOR

podšívka textilie | svršek povrstvená useň, textilie | stélka antibakteriální | mezipodešev EVA | podešev pryž, Vibram | materiál membrána PTX | HSS vyztužení patní části | streak reflex streak reflex

lining textile | upper coating leather, textile | insock antibacterial | midsole EVA | outsole rubber, Vibram | material PTX membrane | HSS heel support system | streak reflex streak reflex

Velikost / Sizes:

Barva 773/ Color 773: 36 | 37 | 38 | 39 | 40 | 41 | 42

Barva 774/ Color 774: 41 | 42 | 43 | 44 | 45 | 46 | 47



UBTB367774 774



UBTB367773 773

WUTEVE / UBTB368 MOC 2 999 Kč

UNISEX OBUV OUTDOOR / UNISEX SHOES OUTDOOR

podšívka textilie | svršek useň, textilie | stélka antibakteriální | mezipodešev EVA | podešev pryž | materiál membrána PTX

lining textile | upper leather, textile | insock antibacterial | midsole EVA | outsole rubber | material PTX membrane

Velikost / Sizes:

Barva 770/ Color 770: 36 | 37 | 38 | 39 | 40 | 41 | 42

Barva 779/ Color 779: 40 | 41 | 42 | 43 | 44 | 45 | 46 | 47

Barva 772/ Color 772: 36 | 37 | 38 | 39 | 40 | 41 | 42 | 43 | 44 | 45 | 46 | 47

Barva 990/ Color 990: 36 | 37 | 38 | 39 | 40 | 41 | 42 | 43 | 44 | 45 | 46 | 47



UBTB368779 779



UBTB368990 990



UBTB368722 722



UBTB368770 770

DUARTE / UBTB369 MOC 3 499 Kč

UNISEX OBUV OUTDOOR / UNISEX SHOES OUTDOOR

podšívka textilie | svršek useň, textilie | stélka antibakteriální | mezipodešev EVA | podešev pryž, Vibram | materiál membrána PTX | HSS vyztužení patní části | streak reflex streak reflex

lining textile | upper leather, textile | insock antibacterial | midsole EVA | outsole rubber, Vibram | material PTX membrane | HSS heel support system | streak reflex streak reflex

Velikost / Sizes:

Barva 010/ Color 010: 36 | 37 | 38 | 39 | 40 | 41 | 42

Barva 770/ Color 770: 40 | 41 | 42 | 43 | 44 | 45 | 46 | 47

Barva 990/ Color 990: 37 | 38 | 39 | 40 | 41 | 42 | 43 | 44 | 45 | 46 | 47



UBTB369010 010



UBTB369990 990



UBTB369770 770

SELLE / UBTB370

MOC	3 499 Kč
-----	----------

UNISEX OBUV OUTDOOR / UNISEX SHOES OUTDOOR

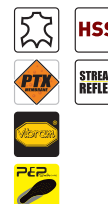
podšívka textilie | svršek povrstvená useň, textilie | stélka antibakteriální | mezipodešev EVA | podešev pryž, Vibram | materiál membrána PTX | HSS vyztužení patní části | streak reflex streak reflex

lining textile | upper coating leather, textile | insock antibacterial | midsole EVA | outsole rubber, Vibram | material PTX membrane | HSS heel support system | streak reflex streak reflex

Velikost / Sizes:

Barva 773/ Color 773: 36 | 37 | 38 | 39 | 40 | 41 | 42

Barva 774/ Color 774: 41 | 42 | 43 | 44 | 45 | 46 | 47



UBTB370773 773



UBTB370774 774

GIMIE / UBTB371

MOC	2 699 Kč
-----	----------

UNISEX OBUV OUTDOOR / UNISEX SHOES OUTDOOR

podšívka textilie | svršek useň, textilie | stélka antibakteriální | mezipodešev EVA | podešev pryž | materiál membrána PTX

lining textile | upper leather, textile | insock antibacterial | midsole EVA | outsole rubber | material PTX membrane

Velikost / Sizes:

Barva 770/ Color 770: 36 | 37 | 38 | 39 | 40 | 41 | 42

Barva 779/ Color 779: 38 | 39 | 40 | 41 | 42 | 43 | 44 | 45 | 46 | 47

Barva 772/ Color 772: 38 | 39 | 40 | 41 | 42 | 43 | 44 | 45 | 46 | 47

Barva 990/ Color 990: 36 | 37 | 38 | 39 | 40 | 41 | 42 | 43 | 44 | 45 | 46 | 47



UBTB371990 990



UBTB371779 779



UBTB371722 722



UBTB371770 770

KERINCE / UBTB372

MOC	2 499 Kč
-----	----------

UNISEX OBUV OUTDOOR / UNISEX SHOES OUTDOOR

podšívka textilie | svršek syntetika, textilie | stélka antibakteriální | mezipodešev EVA | podešev pryž | materiál membrána PTX | HSS vyztužení patní části

lining textile | upper synthetic, textile | insock antibacterial | midsole EVA | outsole rubber | material PTX membrane | HSS heel support system

Velikost / Sizes:

Barva 591/ Color 591: 36 | 37 | 38 | 39 | 40 | 41

Barva 602/ 779/ Color 602 | 779: 41 | 42 | 43 | 44 | 45 | 46



UBTB372779 779



UBTB372602 602



UBTB372591 591

TITANO / KBTB392 MOC 2 299 Kč

DĚTSKÁ OBUV OUTDOOR / KID'S SHOES OUTDOOR

podšívka textilie | svršek useň, textilie | podešev TPR | materiál membrána PTX | streak reflex streak reflex

lining textile | upper leather, textile | outsole TPR | material PTX membrane | streak reflex streak reflex

Velikost / Sizes: 28 | 29 | 30 | 31 | 32 | 33 | 34 | 35



KBTB392487 487



KBTB392653 653

MOLLEHO / KBTB393 MOC 1 899 Kč

DĚTSKÁ OBUV OUTDOOR / KID'S SHOES OUTDOOR

podšívka textilie | svršek useň, textilie | podešev TPR | materiál membrána PTX | streak reflex streak reflex

lining textile | upper leather, textile | outsole TPR | material PTX membrane | streak reflex streak reflex

Velikost / Sizes: 28 | 29 | 30 | 31 | 32 | 33 | 34 | 35



KBTB393653 653



KBTB393487 487

POZNÁMKY / NOTES

ARAGE / UBTB373 MOC 2 999 Kč

UNISEX OBUV SPORTOVNÍ / UNISEX SHOES SPORT

NSU technologie textilie | svršek syntetika, textilie | stélka antibakteriální | mezipodešev EVA | podešev pryž, Vibram | úprava materiálu membrána PTX

NSU technology textile | upper synthetic, textile | insock antibacterial | midsole EVA | outsole rubber, Vibram | material finish PTX membrane

Velikost / Sizes:

Barva 773/ Color 773: 36 | 37 | 38 | 39 | 40 | 41

Barva 990/ Color 990: 41 | 42 | 43 | 44 | 45 | 46



UBTB373990 990



UBTB373773 773

HERMONE / UBTB374 MOC 1 999 Kč

UNISEX OBUV SPORTOVNÍ / UNISEX SHOES SPORT

NSU technologie textilie | svršek syntetika, textilie | stélka antibakteriální | mezipodešev EVA | podešev pryž | úprava materiálu impregnace | streak reflex

NSU technology textile | upper synthetic, textile | insock antibacterial | midsole EVA | outsole rubber | material finish impregnation | streak reflex

Velikost / Sizes:

Barva 412/ Color 412: 37 | 38 | 39 | 40 | 41 | 42

Barva 653 | 990/ Color 653 | 990: 40 | 41 | 42 | 43 | 44 | 45 | 46



UBTB374653 653



UBTB374990 990



UBTB374412 412

POZNÁMKY / NOTES

MULHACEN / MBTB381 MOC 2 499 Kč

PÁNSKÁ OBUV MĚSTSKÁ / MEN'S SHOES STREET

mezipodešev EVA, textilie | úprava materiálu membrána PTX | svršek syntetika, textilie | stélka antibakteriální | podešev pryž

midsole EVA, textile | material finish PTX membrane | upper synthetic, textile | insock antibacterial | outsole rubber

Velikost / Sizes: 41 | 42 | 43 | 44 | 45 | 46



MBTB381587 587



MBTB381990 990

MYTIKASA / LBTB466 MOC 2 399 Kč

DÁMSKÁ OBUV MĚSTSKÁ / WOMEN'S SHOES STREET

mezipodešev EVA, textilie | úprava materiálu membrána PTX | svršek syntetika, textilie | stélka antibakteriální | podešev TPR

midsole EVA, textile | material finish PTX membrane | upper synthetic, textile | insock antibacterial | outsole TPR

Velikost / Sizes: 36 | 37 | 38 | 39 | 40 | 41



LBTB466990 990

POZNÁMKY / NOTES

SINJAL / MBTB383

MOC 2 999 Kč

PÁNSKÁ OBUV ZIMNÍ / MEN'S SHOES WINTER

svršek syntetika, textilie | úprava materiálu membrána PTX | podšívka textilie, zateplená | mezipodešev EVA | podešev pryž | streak reflex

upper synthetic, textile | material finish PTX membrane | lining textile, warm lining | midsole EVA | outsole rubber | streak reflex

Velikost / Sizes: 41 | 42 | 43 | 44 | 45 | 46



MBTB383990 990

HOVERLA / LBTB464

MOC 2 499 Kč

DÁMSKÁ OBUV ZIMNÍ / WOMEN'S SHOES WINTER

podšívka textilie, zateplená | úprava materiálu membrána PTX | svršek syntetika, textilie | podešev TPR

textile, warm lining | material finish PTX membrane | upper synthetic, textile | outsole TPR

Velikost / Sizes: 36 | 37 | 38 | 39 | 40 | 41



LBTB464990 990



LBTB464128 128

KOLATA / LBTB465

MOC 2 399 Kč

DÁMSKÁ OBUV ZIMNÍ / WOMEN'S SHOES WINTER

podšívka textilie, zateplená | úprava materiálu membrána PTX | svršek syntetika, textilie | podešev TPR | streak reflex streak reflex

textile, warm lining | material finish PTX membrane | upper synthetic, textile | outsole TPR | streak reflex streak reflex

Velikost / Sizes: 36 | 37 | 38 | 39 | 40 | 41



LBTB465000 000



LBTB465990 990

MOCO / KBTB394 MOC 1 999 Kč

DĚTSKÁ OBUV ZIMNÍ / KID'S SHOES WINTER

podšívka textilie, zateplená | úprava materiálu membrána PTX, impregnace | svršek syntetika, textilie | podešev TPR

textile, warm lining | material finish PTX membrane, impregnation | upper synthetic, textile | outsole TPR

Velikost / Sizes: 30 | 31 | 32 | 33 | 34 | 35 | 36



KBTB394653 653



KBTB394412 412

SOKBARO / KBTB395 MOC 1 399 Kč

DĚTSKÁ OBUV ZIMNÍ / KID'S SHOES WINTER

podšívka textilie, zateplená | úprava materiálu impregnace | svršek syntetika, textilie | podešev TPR

textile, warm lining | material finish impregnation | upper synthetic, textile | outsole TPR

Velikost / Sizes: 26 | 27 | 28 | 29 | 30 | 31 | 32



KBTB395412 412



KBTB395587 587

POZNÁMKY / NOTES

BATOHY BACKPACKS

OUTDOOR44-45

PERFORMANCE 46

AUTHENTIC47-49





PIGE / UBGB178 MOC 3 999 Kč

UNISEX BATOH / UNISEX BAG

tisk na předním dílu | úprava materiálu Ripstop | počet komor 1 | úchyty teleskopické hole | bederní pásy vyztužené | ramenní popruhy vyztužené, polohovatelné | úchyty zipů delší pro snadnou manipulaci | píšťalka | pláštěnka | víko posuvné | kapsy vnitřní na drobné mince a kreditní karty, vnitřní na zip ve víku, vnitřní pro integrovanou nádobu na vodu, na bederním pásu, přední na zip, boční ze síťoviny, na spací pytel | kompresní stahování | zádový systém Air Channel | náprsní stahovací popruh | zapínání na stahování šňůrkou, na přezky | streak reflex | hmotnost 1600 G

print on front part | material finish Finish ripstop | number of chambers 1 | clips telescoping poles | hip belts reinforced | shoulder straps reinforced, adjustable | zip clips longer for easy handling | whistle | raincoat | lid sliding | pockets internal for small coins and credit cards, inside zip on the lid, internal for integrated water tank, on a hip belt, front zip, side mesh, for a sleeping bag | compressing ties | back system Air Channel | sternum pull down strap | closing to drawstring, buckles | streak reflex | weight 1600 G

Velikost / Sizes: 65L

Materiál / Material: 100% Polyester



UBGB178990 990

65L



UGAME / UBGB179 MOC 3 399 Kč

UNISEX BATOH / UNISEX BAG

tisk na předním dílu | úprava materiálu Ripstop | počet komor 1 | úchyty teleskopické hole | bederní pásy vyztužené | ramenní popruhy vyztužené, polohovatelné | úchyty zipů delší pro snadnou manipulaci | píšťalka | pláštěnka | víko posuvné | kapsy vnitřní na zip ve víku, vnitřní pro integrovanou nádobu na vodu, na bederním pásu, přední na zip, boční ze síťoviny | kompresní stahování | zádový systém Air Channel | náprsní stahovací popruh | zapínání na stahování šňůrkou, na přezky | streak reflex | hmotnost 1100 G

print on front part | material finish Finish ripstop | number of chambers 1 | clips telescoping poles | hip belts reinforced | shoulder straps reinforced, adjustable | zip clips longer for easy handling | whistle | raincoat | lid sliding | pockets inside zip on the lid, internal for integrated water tank, on a hip belt, front zip, side mesh | compressing ties | back system Air Channel | sternum pull down strap | closing to drawstring, buckles | streak reflex | weight 1100 G

Velikost / Sizes: 40L

Materiál / Material: 100% Polyester



UBGB179990 990

40L



ZULE / UBGB180 MOC 2 699 Kč

UNISEX BATOH / UNISEX BAG

tisk na předním dílu | úprava materiálu Ripstop | počet komor 2 | úchyty teleskopické hole | bederní pásy vyztužené | ramenní popruhy vyztužené, polohovatelné | úchyty zipů delší pro snadnou manipulaci | kapsy na bederním pásu | kompresní stahování | náprsní stahovací popruh | zapínání na zip | streak reflex | hmotnost 650 G

print on front part | material finish Finish ripstop | number of chambers 2 | clips telescoping poles | hip belts reinforced | shoulder straps reinforced, adjustable | zip clips longer for easy handling | pockets on a hip belt | compressing ties | sternum pull down strap | closing zip | streak reflex | weight 650 G

Velikost / Sizes: 20L

Materiál / Material: 100% Polyester



UBGB180728 728

20L



UBGB180990 990

VERWE / UBGB181 MOC 2 299 Kč

UNISEX BATOH / UNISEX BAG

počet komor 1 | úchyty teleskopické hole | bederní pás | ramenní popruhy vyztužené, polohovatelné | úchyty zipů delší pro snadnou manipulaci | píšťalka | pláštěnka | kapsy boční ze síťoviny, vnitřní pro integrovanou nádobu na vodu | zádový systém Air Channel | náprsní stahovací popruh | zapínání na zip | úchyt pro sací trubici na ramenním popruhu | hmotnost 760 G

number of chambers 1 | clips telescoping poles | hip belt | shoulder straps reinforced, adjustable | zip clips longer for easy handling | whistle | raincoat | pockets side mesh, internal for integrated water tank | back system Air Channel | sternum pull down strap | closing zip | holder for the suction tube on the shoulder strap | weight 760 G

Velikost / Sizes: 22L

Materiál / Material: 100% Polyester



UBGB181602 602

SIFE / UBGB182 MOC 2 499 Kč

UNISEX BATOH / UNISEX BAG

počet komor 1 | bederní pásy | úchyty zipů delší pro snadnou manipulaci | píšťalka | pláštěnka | kapsy boční ze síťoviny | kompresní stahování | náprsní stahovací popruh | zapínání na zip | streak reflex | hmotnost 750 G

number of chambers 1 | hip belts | zip clips longer for easy handling | whistle | raincoat | pockets side mesh | compressing ties | sternum pull down strap | closing zip | streak reflex | weight 750 G

Velikost / Sizes: 30L

Materiál / Material: 100% Polyester



UBGB182564 564

OSEWE / UBGB183 MOC 1 999 Kč

UNISEX BATOH / UNISEX BAG

bederní pás vyztužené | ramenní popruhy vyztužené, polohovatelné | úchyty zipů delší pro snadnou manipulaci | píšťalka | pláštěnka | kapsy na bederním pás, přední na zip, boční ze síťoviny | zádový systém Air Channel | náprsní stahovací popruh | náprsní stahovací popruh | streak reflex

hip belt reinforced | shoulder straps reinforced, adjustable | zip clips longer for easy handling | whistle | raincoat | pockets on a hip belt, front zip, side mesh | back system Air Channel | sternum pull down strap | streak reflex

Velikost / Sizes: 20L

Materiál / Material: 100% Polyester



UBGB183619 619

ADEFE / UBGB184 MOC 1 999 Kč

UNISEX TAŠKA / DUFFLE BAG

počet komor 1 | taška s integrovanými popruhy na ramena s možností nošení jako batoh | úchyty zipů delší pro snadnou manipulaci | kapsy boční na zip | kapsa vnitřní na obuv | náprsní stahovací popruh | náprsní stahovací popruh | zapínání na zip | taška sbalitelná

number of chambers 1 | bag with integrated straps inside to use it as back pack | zip clips longer for easy handling | pockets side with zippers | pocket inside for shoes | sternum pull down strap | sternum pull down strap | closing zip | bag foldable

Velikost / Sizes: 40L



40L



UBGB184990 990



POLRE / UBGB187 MOC 799 Kč

UNISEX CYKLOTAŠKA NA MOBIL / UNISEX BIKE BAG

Materiál / Material:

úchyty zipů delší pro snadnou manipulaci | reflexní proužky | rozměr 20 x 8 x 8 cm

zip clips longer for easy handling | reflective piping | dimension 20 x 8 x 8 cm

Velikost / Sizes: UNI

STREAK
REFLEX

UBGB187990 990

OBEFE / UBGB190 MOC 499 Kč

UNISEX LEDVINKA / UNISEX WAISTBAG

počet komor 1 | úchyty zipů delší pro snadnou manipulaci | kapsy zadní, přední na zip | zapínání na zip | rozměr 15 x 25 x 6 cm

number of chambers 1 | zip clips longer for easy handling | pockets back zipper, front zip | closing zip | dimension 15 x 25 x 6 cm

Velikost / Sizes: UNI



UBGB190779 779

XEHE / UBGB185 MOC 1 499 Kč

UNISEX BATOH / UNISEX BAG

počet komor 1 | kapsy boční, přední na zip | zapínání na stahování šňůrkou, na přezku | náprsní stahovací popruh



20L

number of chambers 1 | pockets side, front zip | closing to drawstring, buckle | sternum pull down

Velikost / Sizes: 20L

Materiál / Material: 100% Polyester



UBGB185990 990

IGANE / UBGB188 MOC 1 899 Kč

UNISEX BATOH / UNISEX BAG

počet komor 2 | ramenní popruhy polohovatelné, vyztužené | kapsy boční, vnitřní na drobné mince a kreditní karty, přední na zip | přihrádka s polstrováním na notebook | vnitřní kapsový organizér | streak reflex



STREAK REFLEX

20L

number of chambers 2 | shoulder straps adjustable, reinforced | pockets side, internal for small coins and credit cards, front zip | compartment padded for a notebook | inside pocket organizer | streak reflex

Velikost / Sizes: 20L

Materiál / Material: 100% Polyester



UBGB188990 990

POZNÁMKY / NOTES

BARDO / KBGB013 MOC 1 999 Kč

DĚTSKÝ BATOH / KID'S BAG

počet komor 3 | ramenní popruhy polohovatelné, vyztužené | úchyty zipů delší pro snadnou manipulaci | kapsy přední na zip, boční ze síťoviny | vnitřní kapsový organizér vnitřní kapsový organizér | kompresní stahování kompresní stahování | zádový systém Air Channel | náprsní stahovací popruh náprsní stahovací popruh | zapínání na zip

number of chambers 3 | shoulder straps adjustable, reinforced | zip clips longer for easy handling | pockets front zip, side mesh | inside pocket organizer inside pocket organizer | compressing ties compressing ties | back system Air Channel | sternum pull down strap sternum pull down strap | closing zip

Velikost / Sizes: 15L



KBGB013816 816



15L



KBGB013990 990

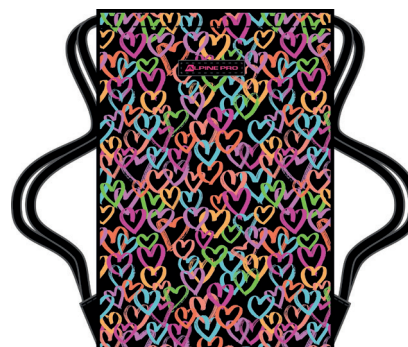
MORGO / KBGB014 MOC 399 Kč

DĚTSKÝ PYTLÍK NA BOTY / KID'S SHOE BAG

zapínání na stahování šňůrkou | rozměr 33 x 42 cm

closing to drawstring | dimension 33 x 42 cm

Velikost / Sizes: UNI



KBGB014816 816



KBGB014990 990

HERWO / KBGB015 MOC 799 Kč

DĚTSKÝ BATOH / KID'S BAG

počet komor 1 | ramenní popruhy polohovatelné, vyztužené | kapsy vnitřní na drobné mince a kreditní karty, přední na zip

number of chambers 1 | shoulder straps adjustable, reinforced | pockets internal for small coins and credit cards, front zip

Velikost / Sizes: 16L



KBGB015412 412

16L



KBGB015990 990

MIQE / UBGB186 MOC 499 Kč

UNISEX DOKLADOVKA / UNISEX SHOULDER BAG

počet komor 1 | kapsy vnitřní na drobné mince a kreditní karty, přední na zip | rozměr 15 x 18 x 3 cm



number of chambers 1 | pockets internal for small coins and credit cards, front zip | dimension 15 x 18 x 3 cm

Velikost / Sizes: UNI



UBGB186779 779

ESECE / UBGB189 MOC 399 Kč

UNISEX PENĚŽENKA / UNISEX WALLET

rozměr:

Barva 779 | 990 Color 779 | 990: 13 x 9 cm

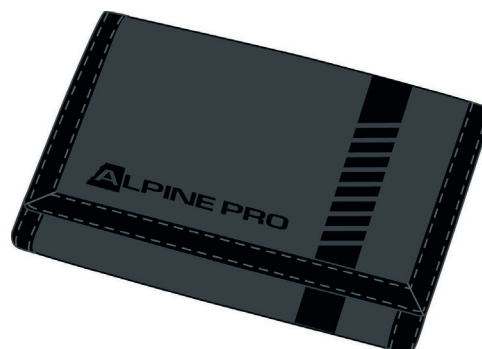
Barva 816PA | 990PA Color 816PA | 990PA: 12 x 8 cm

dimension:

Barva 779 | 990 Color 779 | 990: 13 x 9 cm

Barva 816PA | 990PA Color 816PA | 990PA: 12 x 8 cm

Velikost / Sizes: UNI



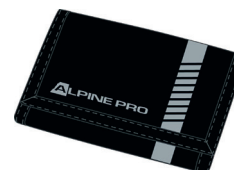
UBGB189779 779



UBGB189816PA 816



UBGB189990PA 990



UBGB189990 990

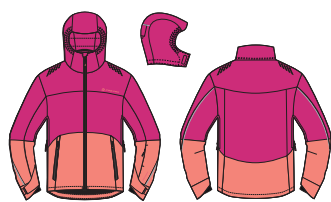
POZNÁMKY / NOTES





BAREVNÉ KOMBINACE COLOR COMBINATIONS

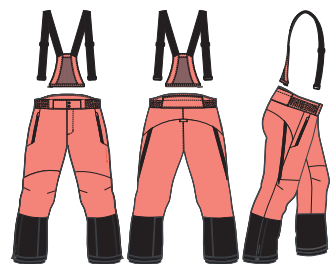
BAREVNÉ KOMBINACE COLOR COMBINATIONS	52-58
BAREVNICE TABLE OF COLORS	59
SYMBOLY SYMBOLS	60-67
ADRESY DISTRIBUTORŮ ADDRESSES OF DISTRIBUTORS	68
SEZNAM ARTIKLŮ LIST OF ARTICLES	69



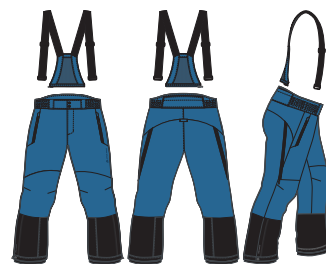
KJCB305412



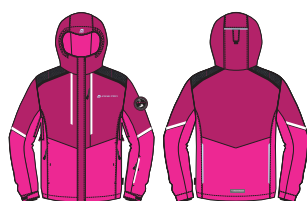
KJCB305564



KPAB321321



KPAB321707



KJCB306412



KJCB306564



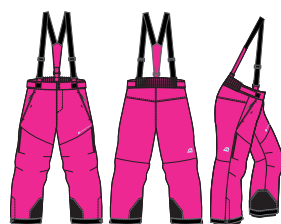
KJCB306653



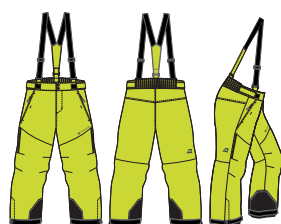
KJCB306321



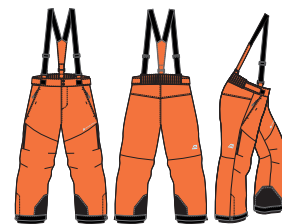
KJCB306722



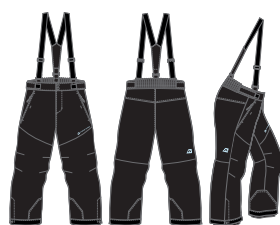
KPAB322426



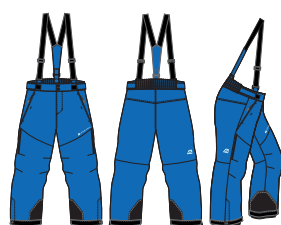
KPAB322564



KPAB322343



KPAB322990



KPAB322653



KPAB322628



KPAB322990PA



KOTB042412PB

KOTB042628PA



KJCB307612PB



KJCB307653PA



KPLB032564



KPLB0327707



KPLB032412



KPLB032990



LJCB601412

LJCB601612



LPAB675990

LPAB675628



LJCB604628

LJCB604602



LJCB602412



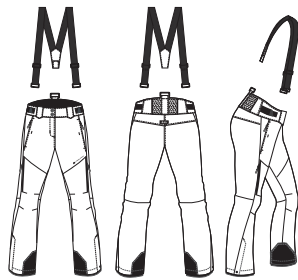
LJCB602591



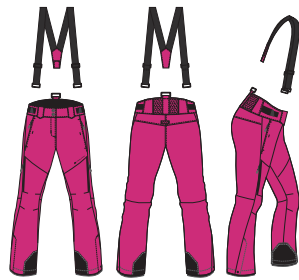
LJCB602000



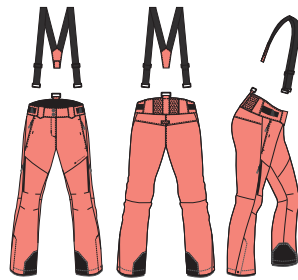
LJCB602722



LPAB676000



LPAB676412



LPAB676321



LPAB676990

LPAB676722



LJCB605000PB



LJCB605808PA



LJCB611612PB



LJCB603000PB



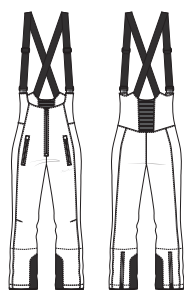
LJCB603423



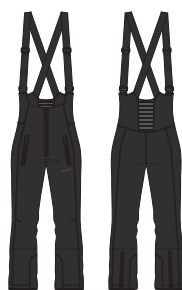
LJCB603990PA



LJCB612990



LPAB673000



LPAB673990



LPAB674990PA



LPAB674990



LPLB128412



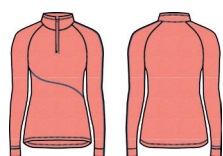
LPLB128707



LPLB128990



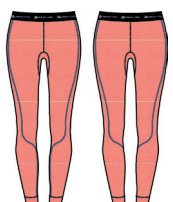
LTSB171000



LUNB076321



LUNB076628



LUNB077321



LUNB077628



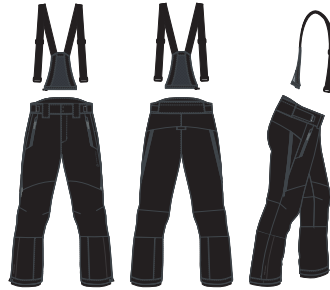
MJCB635628



MJCB635990



MPAB679628



MPAB679990



MJCB638602



MJCB638990



MJCB636653



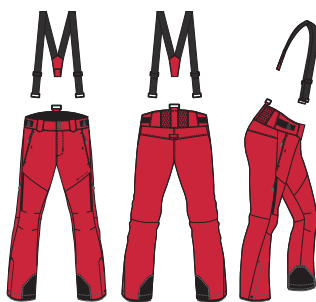
MJCB636564



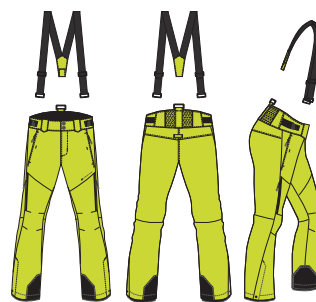
MJCB636000



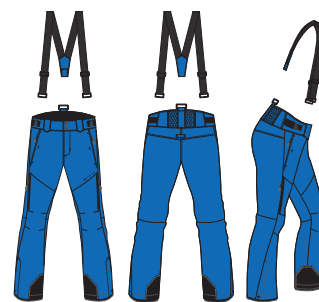
MJCB636722



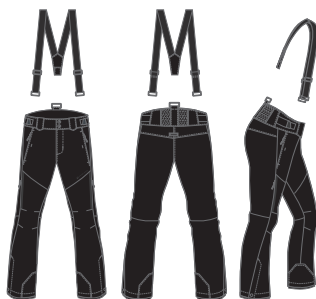
MPAB680423



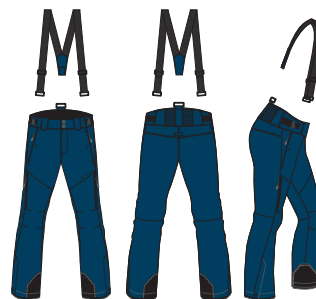
MPAB680564



MPAB680653



MPAB680990



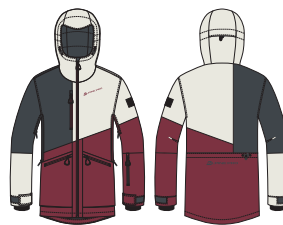
MPAB680628



MPAB680990PA



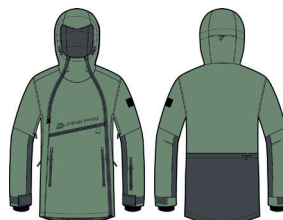
MJCB639767PB



MJCB639431



MJCB644767PB



MJCB644722PA



MJCB637990



MPLB138564



MPLB138707



MPLB138990



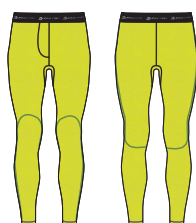
MTSB875000



MUNB069564



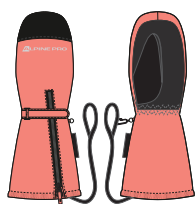
MUNB069628



MUNB070564



MUNB070628



KGLB020321



KGLB020707



KGLB024412



KGLB024564



LGLB014628



LGLB014990



MGLB021990



UGLB029990



UGLB006990



MGLB023990



MGLB024990



UGLB030990

BAREVNICE / TABLE OF COLORS



000 white



431 merlot



701 frost gray



007 afterglow



474 orange.com



707 vallarta blue



010 white pepper



487 meavewood



708 blue mirage



128 moonbeam



547 cockatoo



721 jasper



232 golden oak



548 mallard green



722 loden frost



234 spectra yellow



564 sulphur spring



725 myrtle



319 orange tiger



578 lime green



770 smoked pearl



321 neon salmon



587 olivine



773 high rise



328 peach pink



591 shady glade



774 wild dove



341 neon coral



602 mood indigo



779 dk. gray



412 cabaret



612 aquamarine



802 holyhock



423 olympic red



628 gibraltar sea



836 pastel lilac



426 pink glo



653 elec. bl. lemonade



990 black



429 dusty rose



685 neon atomic blue

SYMBOLY - MATERIÁLY - OBLEČENÍ



Jedná se o úpravu na vrchní části materiálu. Tato úprava zvyšuje odolnost proti průniku vlhkosti. Úprava neobsahuje fluorocarbony a je tak příznivá k životnímu prostředí.



Díky unikátní nanovláknenné struktuře s průměrem vláken do 150nm má nanovláknenná membrána NANOMEMBRANE o 20 000 000 pórů na 1 cm² více než mikroporózní membrány a díky tomu je nanovláknenná membrána NANOMEMBRANE schopna docílit unikátních vlastností, kterým nemohou konkurovat žádné jiné membrány na světě. NANOMEMBRANE je velmi podobná lidské pokožce a díky tomu se nanovláknenná membrána NANOMEMBRANE může pochlubit extrémně vysokou paropropustností, neboli schopností odvádět tělesnou vlhkost od pokožky člověka do vnějšího prostředí. Navíc je nanovláknenná membrána NANOMEMBRANE 100% větruodolná a hydrostatická odolnost může být vyšší i jak 30 000mm+.



Hydrophobic extreme je produktem společnosti NANOMEMBRANE. Principem Hydrophobic Extreme je, že se každé jednotlivé vlákno obalí tenkou vrstvou nanočástic. Výsledkem je extrémně vysoká úroveň hydrofobní a oleofobní úpravy, která nedá vodě, vínu, kávě nebo mastnotám žádnou šanci, aby ulpěly na povrchu textílie, a tu znečistily či dokonce poškodily. Tím je docílen tzv. samočisticí efekt, který mají např. listy lotosu.



Moderní dvouvrstvý materiál PTX má z rubní strany nalaminovanou neporézní PTX membránu, která zajišťuje vysokou nepromokavost. I při použití termoizolační výplně si oděv zachovává stále dobrou paropropustnost. Zároveň PTX membrána chrání uživatele proti průniku větru do spodních vrstev oblečení a tím zamezuje nežádoucímu úniku tepla. Tento materiál poskytuje vysokou ochranu jak pro profesionálního lyžaře, tak i pro vyznačáře outdoorových aktivit jakékoli náročnosti při zachování vysokého komfortu. Materiál je nenáročný na údržbu.



Moderní dvouvrstvý materiál PTX má z rubní strany nalaminovanou neporézní PTX membránu, která zajišťuje vysokou nepromokavost a vynikající paropropustnost, klíčovou pro odvod potu od těla. Zároveň PTX membrána chrání uživatele proti průniku větru do spodních vrstev oblečení a tím zamezuje nežádoucímu úniku tepla. Tento materiál poskytuje vysokou ochranu jak pro profesionálního lyžaře, tak i pro vyznačáře outdoorových aktivit jakékoli náročnosti při zachování vysokého komfortu. Materiál je nenáročný na údržbu.



Moderní dvouvrstvý materiál PTX má z rubní strany nalaminovanou neporézní PTX membránu, která zajišťuje vysokou nepromokavost a vynikající paropropustnost, klíčovou pro odvod potu od těla. Zároveň PTX membrána chrání uživatele proti průniku větru do spodních vrstev oblečení a tím zamezuje nežádoucímu úniku tepla. Tento materiál poskytuje vysokou ochranu jak pro profesionálního lyžaře, tak i pro vyznačáře outdoorových aktivit v extrémních klimatických podmínkách při zachování vysokého komfortu. Materiál je nenáročný na údržbu.



Jedná se o membránu nebo zátěr nanosený na rubní stranu materiálu. Tato úprava zvyšuje odolnost proti průniku vlhkosti.



Jedná se o permanentní impregnaci nebo lehký zátěr nanosený na vrchní nebo spodní část materiálu. Tato úprava zvyšuje odolnost proti průniku vlhkosti a zároveň zachovává materiál paropropustný.



Jedná se o impregnaci nanosenou na vrchní část materiálu. Tato úprava zvyšuje odolnost proti průniku vlhkosti.



Materiál s DWR (Durable Water Repellency) úpravou má speciálně nanosenou vodoodpudivou vrstvu. Dopadající vlhkost (voda, sníh) vytváří drobné kapičky, které okamžitě odtékají z povrchu materiálu pryč. Díky této DWR úpravě zůstává oblečení déle suché i při nepříznivém počasí.



Jedná se o velmi lehký materiál s minimálním objemem, odolný vůči větru při zachování vynikající propustnosti pro vodní páry, a tím i odvodu potu.



Softshell Windbarrier Extreme je pružný 3-vrstvý materiál s membránou, který spojuje výhody druhé a třetí vrstvy. Díky membráně s vyššími parametry je vhodný pro vyznačáře outdoorových aktivit v extrémních klimatických podmínkách.



Softshell Windbarrier je pružný 3-vrstvý materiál s membránou, který spojuje výhody druhé a třetí vrstvy.



Pružný 2-vrstvý materiál bez membrány, který spojuje výhody druhé a třetí vrstvy.



Pružný 1-vrstvý materiál bez membrány, jehož vlastnosti jsou dosaženy speciální technologií tkaní nebo povrchovou úpravou.

SYMBOLS - MATERIAL - GARMENT



It involves treatment on the upper part of the fabric. This finishing increases moisture resistance of the fabric. It is non-fluorinated treatment and therefore it is eco-friendly.



Thanks to a unique nanofibrous structure with the fibre diameter of less than 150 nm, on 1 cm² the NANOMEMBRANE nanofibrous membrane has 20 million more pores than microporous membranes. This helps the NANOMEMBRANE achieve unique attributes that no other membranes in the world can match. NANOMEMBRANE is very similar to human skin, thanks to which the nanofibrous membrane NANOMEMBRANE can boast with extremely high vapour permeability, i.e. the ability to remove bodily moisture from human skin to the external environment. Moreover, the NANOMEMBRANE nanofibrous membrane is 100% wind resistant and its hydrostatic resistance may be higher than 30,000+ mm.



Hydrophobic extreme is a product of the company NANOMEMBRANE. The principle of the Hydrophobic Extreme treatment consists in every single fibre being coated with a thin layer of nanoparticles. The result is an extremely high level of hydrophobic and oleophobic treatment that prevents water, wine, coffee or grease from adhering onto the surface of textiles or even damaging them. This results in a self-cleaning effect similar to that of lotus leaves.



The modern double-layer PTX fabric is laminated with a non-porous PTX membrane on the underside which ensures a high degree of waterproofness. Sufficient vapour permeability is ensured even with a thermal insulation padding. The PTX membrane also protects the wearer from wind getting to the bottom layers of clothing and from the resulting loss of body heat. This fabric provides a high level of comfort and protection for professional skiers as well as lovers of outdoor activities, regardless of how challenging they may be. The fabric is easy to maintain.



The modern double-layer PTX fabric is laminated with a non-porous PTX membrane on the underside which ensures a high degree of waterproofness and excellent vapour permeability which is important for draining sweat from the body. The PTX membrane also protects the wearer from wind getting to the bottom layers of clothing and from the resulting loss of body heat. This fabric provides a high level of comfort and protection for professional skiers as well as lovers of outdoor activities, regardless of how challenging they may be. The fabric is easy to maintain.



The modern double-layer PTX fabric is laminated with a non-porous PTX membrane on the underside which ensures a high degree of waterproofness and excellent vapour permeability which is important for draining sweat from the body. The PTX membrane also protects the wearer from wind getting to the bottom layers of clothing and from the resulting loss of body heat. This fabric provides a high level of comfort and protection for professional skiers as well as lovers of outdoor activities under extreme climatic conditions. The fabric is easy to maintain.



It is a membrane or a coating layer on the underside of the fabric. This finishing increases moisture resistance of the fabric.



It involves permanent impregnation or a thin coating on the upper or bottom part of the fabric. This finishing increases moisture resistance of the fabric without compromising its vapour permeability.



It involves impregnation on the upper part of the fabric. This finishing increases moisture resistance of the fabric.



Fabric with DWR (Durable Water Repellency) treatment has a specially applied water repellent layer. In any contact with moisture (water, snow) tiny droplets are formed which immediately run down the surface of the fabric. Thanks to the DWR treatment, clothing remains dry for an extended period of time even during inclement weather.



It is a lightweight fabric with minimum volume. It is windproof and, at the same time, provides excellent vapour permeability and draining of body moisture.



Softshell Windbarrier Extreme is an elastic triple-layer fabric with a membrane which combines the advantages of the second and third layer. Due to the membrane with higher parameters it is suitable for lovers of outdoor activities in extreme climatic conditions.



Softshell Windbarrier is a flexible triple-layer fabric with a membrane which combines the advantages of the second and third layer. Softshell Windbarrier is a flexible triple-layer fabric with a membrane which combines the advantages of the second and third layer.



A flexible double-layer fabric without a membrane which combines the advantages of the second and third layer.



A flexible single-layer fabric without a membrane whose properties are achieved thanks to special weaving technology or surface finish.



Označuje materiál, který je pružný ve všech směrech a umožňuje volnost pohybu.



It means that the fabric is flexible in all directions and allows free motion.



Moderní materiál, který je příjemný na omak a díky počesání z rubní strany vykazuje dobré izolační vlastnosti. Jeho největší předností, kterou ocení všichni aktivní sportovci, je přizpůsobivost v pohybu.



Modern fabric, which is pleasant to the touch and, thanks to fleecing on the underside, also boasts good insulating parameters. Its biggest advantage for all active athletes is its adaptability to the human body while moving.



Textilie umožňující namáhání v příčném i podélném směru a nabízí volnost pohybu a tudíž větší uživatelský komfort. Složení textilie obsahuje elastan.



Textília umožňujúca namáhanie v priečnom aj pozdĺžnom smere ponúka volnosť pohybu, a teda väčší používateľský komfort. Zloženie textilie obsahuje elastan.



Materiál typu microfleece, který se vyznačuje nízkou gramáží a zároveň udržuje vysoký tepelný komfort. Materiál je rychleschnoucí a nenáročný na údržbu.



Microfleece fabric known for its low weight and high thermal comfort. This quick drying fabric is easy to maintain.



Unikátní profilovaná struktura povrchu textilie podporuje snadnější odvod tělesné vlhkosti nejen při běžném nošení, ale i při různorodých sportovních aktivitách.



Unique profiled structure of the surface of the textile supports easier draining of body moisture not only during everyday use but also during various sport activities.



Materiál je díky své unikátní struktuře výborným tepelným izolantem. Rubní stranu tvoří nadychaná vlákna, mezi kterými vznikají vzduchové kapsy udržující tělesné teplo. Rychlý odvod vlhkosti od těla na povrch materiálu a nízká navlhavost vláken podporují rychlé schnutí.



Thanks to its unique structure the fabric provides excellent thermal insulation. The underside is represented by airy fibres that form air pockets which maintain the desirable body heat. Quick drain of moisture from the body to the surface of the fabric and low water absorption capacity support quick drying.



Jedná se o speciální výplň, která svými vlastnostmi připomíná peří. Produkt se vyznačuje nízkou hmotností a vysokou hřejivostí.



A special filling whose properties are similar to those of feathers. The product is known for its low weight and superb warmth-retaining properties.



Přírodní péřová výplň se vyznačuje nízkou hmotností, vysokou termoizolací a malým transportním objemem.



The natural feather and down filling is known for its low weight, excellent thermal insulation properties and small transport volume.



Syntetický výplňový materiál, jehož předností jsou velmi dobré tepelně-izolační vlastnosti s unikátní vodoodpudivou úpravou. Oproti jiným umělým vláknům se vyznačuje vysokou lehkostí, měkkostí, stlačitelností a schopností vrátit se do původního tvaru.



A synthetic filling fabric whose qualities are very good thermal insulation properties with unique water repellent finish. Compared to other synthetic fibers Primaloft has high lightness, softness, compressibility and ability to return to its original shape.



Výplňový materiál, který je vyroben z unikátních Thermocoolových vláken. Vyniká výbornou termoregulací. Umožňuje jednoduchou údržbu.



The filling insulation fabric made from unique Thermocool fibres. It has an excellent thermal regulation. It is easy to maintain.



Rychleschnoucí materiál, který díky své struktuře vyniká rychlým odvodem potu z vnitřní strany na povrch materiálu, udržuje tělo v suchu a optimální teplotě.



Quick drying fabric that drains sweat from the underside to the surface of the fabric very well thanks to its structure and thus keeps the body dry and at an optimum temperature.



Díky obsahu tzv. aktivního bambusového uhlí vyniká materiál rychlým odvodem vlhkosti, schopností absorbovat širokou škálu pachů a také schopností pohlcovat tělesnou tepelnou energii, kterou dokáže vyzářovat zpět a tím udržet tělo nositele v teple. Funkčnost je permanentní, obnovuje se praním a sušením.



Thanks to the so-called active bamboo coal content the fabric stands out in terms of its ability to drain moisture quickly, odour absorption capacity and the ability to absorb body heat which is radiated back towards the body. Therefore ensuring the wearer's thermal comfort. The functionality is permanent - it regenerates by washing and drying.



Funkční prádlo je tvořeno několika zónami s různými vlastnostmi, které jsou přizpůsobené anatomii lidského těla a zajišťují správnou oporu a komfort při outdoorových a sportovních aktivitách. Kompaktní struktura oděvu napomáhá absorpci vnějších vibrací a tím snižuje svalovou únavu. Vysoce funkční vlákna umožňují velmi rychlý odvod vlhkosti. Pokožka nositele tak zůstává suchá a materiál poskytuje vyšší tepelný komfort.



Functional underwear has several zones with various properties that take into account the human anatomy for proper support and comfort during outdoor and sporting activities. The compact structure of the clothing facilitates the absorption of external vibration and reduces muscle fatigue. Highly functional fibres enable fast drainage of moisture. The skin of the wearer is kept dry and the material provides increased thermal comfort.



Materiál obsahuje vlákna z ovčí vlny MERINO, která se vyznačuje vynikající paropropustností, antibakteriálními vlastnostmi a unikátní schopností termoregulace: hřeje při nízkých teplotách a uvolňuje teplo a vlhkost při vysokých teplotách. Je jemnější a měkčí než běžná vlna, čímž dodává výrobkům příjemnější omak bez pocitu „kousání“.



The material contains fibers from the sheep wool MERINO which has superior vapour permeability, anti-bacterial properties and a unique thermoregulation function: it holds warmth in cold temperatures and releases heat and moisture in hot conditions. It is finer and softer than traditional wool and thus, it gives softer and itch-free hand feel to the products.



Takto označený materiál obsahuje vlněná vlákna, která se vyznačují dobrými tepelně-izolačními vlastnostmi. Pružnost a ohebnost vlněného vlákna přispívá k nižší mačkovitosti oděvu. Vlna dodává výrobku příjemný charakteristický omak.



This material, containing woolen fibers, provides good thermal insulation. Thanks to its excellent elasticity and bending properties of the woolen fibres, the garment stays creaseless. The wool gives the product a comfortable characteristic handfeel.



Materiál byl částečně vyroben z recyklovaných surovin.



Recycled raw materials were used to make this fabric.



Pro výrobu tohoto materiálu byla použita prvotřídní bavlněná vlákna zpracovaná vysoce kvalitní technologií, která je šetrná k přírodě.



To produce this fabric, first-class cotton fibres processed using high-quality and eco-friendly technology were used.

SYMBOLY / SYMBOLS



Bavlna z geneticky nemodifikovaných rostlin. Je pěstována bez použití syntetických zemědělských chemikálií, jako jsou hnojiva nebo pesticidy. Produkce bavlny tímto přístupem podporuje a zvyšuje biologickou rozmanitost a biologické cykly.



Bavlna z geneticky nemodifikovaných rostlin. Je pestovaná bez použitia syntetických poľnohospodárskych chemikálií, ako sú hnojivá alebo pesticidy. Produkcia bavlny týmto prístupom podporuje a zvyšuje biologickú rozmanitosť a biologické cykly.



Materiál má speciální povrchovou úpravu, díky které je měkčí, splývavější a příjemnější na omak.



The fabric has a special surface treatment, thanks to which it is softer, more flyaway and more pleasant to touch.



Speciální materiál, který chrání před bodnutím hmyzu.



Special fabric which protect against insect bites.



Materiál má antibakteriální úpravu, která omezuje množení bakterií a nepříjemných pachů z lidského potu.



The material has a special antibacterial treatment that prevents bacterial multiplication and odours caused by sweating.



Materiál obsahuje ionty stříbra s přirozeným antibakteriálním účinkem. Omezuje tak tvorbu nepříjemného pachu a zabraňuje tvorbě plísní.



This fabric contains silver ions with natural antibacterial effects. It eliminates unpleasant odours and the formation of mold.



Speciální materiál, který propustí k pokožce pouze 1/10 z celkového UV záření. S tímto materiálem budete dostatečně chráněni před slunečními paprsky.



A special fabric that only allows 1/10 of the overall UV radiation to pass through to the skin. With this fabric, you will be sufficiently protected against the rays of the sun.



Speciální materiál, který propustí k pokožce pouze 1/20 z celkového UV záření. S tímto materiálem budete dostatečně chráněni před slunečními paprsky.



A special fabric that only allows 1/20 of the overall UV radiation to pass through to the skin. With this fabric, you will be sufficiently protected against the rays of the sun.



Speciální materiál, který propustí k pokožce pouze 1/30 z celkového UV záření. S tímto materiálem budete dostatečně chráněni před slunečními paprsky.



A special fabric that only allows 1/30 of the overall UV radiation to pass through to the skin. With this fabric, you will be sufficiently protected against the rays of the sun.



Speciální materiál, který propustí k pokožce pouze 1/40 z celkového UV záření. S tímto materiálem budete dostatečně chráněni před slunečními paprsky.



A special fabric that only allows 1/40 of the overall UV radiation to pass through to the skin. With this fabric, you will be sufficiently protected against the rays of the sun.



Speciální materiál, který propustí k pokožce pouze 1/50 z celkového UV záření. S tímto materiálem budete dostatečně chráněni před slunečními paprsky.



A special fabric that only allows 1/50 of the overall UV radiation to pass through to the skin. With this fabric, you will be sufficiently protected against the rays of the sun.



Thermolite je unikátní vlákno firmy INVISTA, které vyniká svojí lehkostí a hřejivostí. Vědci se inspirovali kožešinou ledních medvědů, jejichž srst je složena z chlupů s dutinou. Na základě tohoto faktu byla vyvinuta technologie dutých vláken, kdy bez přídavku hmotnosti a jakýchkoli chemických přísad je dosaženo lepší tepelné izolace. Díky originální struktuře odvádí rychle přebytečnou vlhkost od těla - o 20 % rychleji než ostatní vlákna, o 50 % rychleji než bavlna. Vlákna jsou odolná vůči pachům a bakteriím, jsou nesrážlivá a udržují tvar.



Thermolite is a unique fiber by INVISTA, which excels with its lightness and warmth. Scientists were inspired by the fur of the Polar Bear, whose coat is comprised of hollow hair. Based on this fact the hollow fiber technology was developed, where there is much better insulation achieved without an addition of weight or any chemical additives. Thanks to its original structure it rapidly draws excess moisture away from the body - 20 % faster than other fibers, 50 % faster than cotton. Fibers are resistant against odours and bacteria, they are non-shrinking and maintain their shape.



Moderní technologií vyrobená textilie z polyesterového vlákna, které má zvýšenou plochu povrchu. Toto speciální čtyřkanálkové polyesterové vlákno je nenásákové a velmi rychle odvádí tělesnou vlhkost od pokožky. Napomáhá udržovat tělo uživatele v suchu a optimální teplotě.



The fabric is made by a modern technology from polyester fiber, which has an enlarged surface area. This special four-channel polyester fiber is non-absorbing and draws body moisture very quickly away from the skin. It helps to keep the body dry and at an optimum temperature.



Vysoce elastické vlákno navržené speciálně pro sportovní a outdoorové oblečení. Dodává výrobkům volnost pohybu, elasticitu v obou směrech, pohodlí, přizpůsobivost a vysokou tvarovou stálost.



Highly elastic fiber specially designed for sports and outdoor apparel. It gives products freedom of movement, bi-directional stretch, comfort, adaptability and a long-lasting fit.



Toto vlákno má vysoký obsah elastomeru, který dodává výrobkům dokonalý tvar, pohodlí a přizpůsobivost lidskému tělu.



This fiber has a high content of elastomer which gives products a perfect shape, comfort and adaptability to the human body.



Materiál Soft Tec má příjemný omak, který připomíná bavlnu, ale přitom zachovává vlastnosti coolmaxových nebo thermocoolových vláken. Tento materiál eliminuje problém se žmolovitostí.



Soft Tec is pleasant to the touch as it resembles cotton and at the same time, maintains the properties of Coolmax or Thermocool fibers. This fabric eliminates the problem of pilling.



Thermo Cool v sobě spojuje vlastnosti dvou vysoce funkčních vláken Coolmax a Thermolite. Díky vláknům Coolmaxu je zajištěn rychlý odvod vlhkosti od pokožky na povrch látky a díky vláknům Thermolite má materiál zase výborné izolační vlastnosti. Thermo Cool Fresh oproti klasickému Thermo Coolu obsahuje ve své struktuře stříbro, které zabraňuje množení bakterií způsobujících nepříjemný zápach v důsledku rozkladu lidského potu. I při vyšší fyzické zátěži je tak zachována svěžest materiálu.



The high function of this fabric is ensured by using of two different fibres Coolmax and Thermolite. The Coolmax's fibres ensure quick moisture management. The Thermolite's fibres excel with its high thermal insulation. In comparison with the classic Thermo Cool, the Fresh version contains silver in its structure that helps prevent the growth of bacteria causing bad odour by the decomposition of human perspiration. Even during higher exertion physical performance the material maintains its freshness.



Speciální pletenina se dvěma různými povrchy jedinečných vlastností. Skládá se z hladké vnější vrstvy, která je odolná proti větru a oděru, a měkké vnitřní izolační vrstvy uchovávající tělo v suchu, teple a pohodlí. Materiál se dokonale přizpůsobuje tvaru těla svojí nadprůměrnou pružností ve čtyřech směrech.



A special knitted fabric with two different surfaces of unique properties. It consists of a smooth outer layer which is resistant to wind and abrasion, and a soft inner insulating layer retaining a body dry, warm and comfortable. The fabric adapts perfectly to the body shape because of its superior flexibility in four directions.



Materiál velmi dobře chrání před slunečními paprsky.



It provides excellent protection against harmful sun rays.

SYMBOLY - "VYCHYTÁVKY" - OBLEČENÍ



Tento produkt je vyroben v České republice.



Heritage limitovaná kolekce - je speciální výběr produktů, které dělají pánskou Authentic kolekci více kompatibilní. Tvoří nabídku pohodlného a módního oblečení, které je inspirováno horskou expediční výpravou. Pro lepší orientaci jsou vybrané produkty označeny speciální ikonou.



Dámská kolekce de Luxe - je speciální výběr produktů v dámské lyžařské kolekci, které se vyznačují elegantním řešením a dekorativními stříbrnými prvky, především ornamentálním potiskem. Tvoří nabídku pohodlného a módního oblečení pro ženy zaměřené na elegantní styl. Pro lepší orientaci jsou vybrané produkty označeny speciální ikonou.



Takto označený oděv je tvarově přizpůsobený postavě, přiléhá k tělu.



Takto označený oděv má rovnější polopřiléhavou siluetu.



Takto označený oděv má volnější siluetu.



Typ oděvu, který je tvarově přizpůsobený atypické dámské postavě. Velikostní označení je doplněno o příponu L.



Nohavice jsou delší o 5 cm oproti standardní délce kalhot. Velikostní označení je doplněno o příponu LN.



Nohavice jsou kratší o 5 cm oproti standardní délce kalhot. Velikostní označení je doplněno o příponu SH.



Je označení stylu, který díky použití objemné výplně a dekorativního prošití působí nadýchaným dojmem s efektem „bochánků“.



Výrobek je nositelný oboustranně. Je možné měnit vnější část za vnitřní a naopak podle aktuální volby nositele.



Výrobek je sbalitelný do kapsy.



Tímto způsobem je označena sportovní bunda, která obsahuje vnitřní odepínací část. Vrchní část bundy je vyrobena z materiálu odolného vůči průniku větru a vody. Spodní odepínací část je tvořena z měkkého termoizolačního materiálu. Obě tyto vrstvy lze nosit dohromady nebo každou samostatně. Využití této bundy je tak celosezónní.



Výrobek je nositelný oboustranně. Je možné měnit přední díl za zadní a naopak. Typ výstřihu si tak může každý zvolit podle aktuální nálady.



Takto označené výrobky jsou ozdobeny krystaly Swarovski®.



Označuje reflexní materiál umístěný na oděvu, který způsobuje světelný efekt. Jedná se o důležitý bezpečnostní prvek především pro děti a sportovce při zhoršené viditelnosti. Díky tomu lze pozorovat osobu i na větší vzdálenost.



Výrobek obsahuje zipy odpuzující vodu. Výrobek je nutné prát s uzavřenými zipy a nesmí se žehlit.



Na výrobku jsou použity zipy značky YKK.

SYMBOLS - "FEATURES" - GARMENT



This product is made in the Czech Republic.



Heritage limited edition - is a special selection of items, which makes men's Authentic collection more compatible. It is an offer of comfortable and fashionable clothes inspired by a mountain expedition. For better orientation all items are signed by a special icon.



Ladies collection de Luxe - is a special selection of items in the ladies ski collection, which is characterized by an elegant solution and silver decorative elements, especially ornamental print. It is an offer of comfortable and fashionable clothing for ladies focusing on elegant style. For better orientation all items are signed by a special icon.



Clothing with this mark adapts to the figure as it fits tightly around the body. Clothing with this mark adapts to the figure as it fits tightly around the body.



Clothing with this mark has a semi-fitting silhouette.



Clothing with this mark has a more free silhouette.



Type of clothing which is adaptable, in terms of shape, to atypical women's bodies. The size reference is amended to include the suffix L.



The leg length is increased by 5 cm compared with the standard length. The size reference is amended to include the suffix LN.



The leg length is decreased by 5 cm compared with the standard length. The size reference is amended to include the suffix SH.



This term refers to a clothing style because of which the garment looks "puffy" due to the use of bulky filling (padding) and decorative seams.



The product can be worn regardless of its respective sides. It is possible to wear the product inside out and vice versa according to the current choice of the wearer.



The product is packable into a pocket.



It is a sports jacket that contains a removable inner part. The top jacket is made from windproof and water-repellent fabric. The inner part is made from soft thermal-insulating fabric. These two parts can be worn separately or together so this jacket is suitable for all-year activities.



The product can be worn regardless of its respective sides. It is possible to wear the front part in the back and vice versa. The type of neckline can be chosen depending on what mood you're in.



These products are made with crystals from Swarovski®.



Refers to a high-visibility material used on clothing that causes a special light effect. It is an important safety feature especially for children and athletes under reduced visibility conditions. The person wearing these features is thus visible at a greater distance.



The product has water repellent zippers. The product must be washed with the zippers closed and cannot be ironed.



The product contains YKK brand name zippers.

SYMBOLY / SYMBOLS



Moderní vodoodpudivý zip s novým designem zoubků využívaný zejména u vysoce funkčních oděvů.



A modern water repellent zipper with a new design of zipper elements that is used especially for highly functional garments.



Je lavinový systém založený na radarové technologii, který napomáhá při hledání obětí v lavinách.



This is an avalanche system based on radar technology which assists in finding casualties in avalanches.



Podlepené švy zajišťují výrobku maximální možnou ochranu před průnikem nežádoucí vlhkosti z okolí.



Sealed seams ensure maximum protection from undesirable external moisture.



Nejvíce exponované švy jsou podlepené, aby zajistily výrobku maximální možnou ochranu před průnikem nežádoucí vlhkosti z okolí.



Most exposed seams are sealed to ensure maximum protection from undesirable external moisture.



Tento oděv je opatřen cyklistickou vložkou.



This garment contains a cycling pad.



Na kritické části oděvu, které jsou nejvíce vystaveny vlhkosti a namáhání, je použitý materiál se zátěrem s vyššími parametry. I při náročnějších aktivitách je tak zajištěna zvýšená nepromokavost těchto částí.



A fabric with higher parameters of coating is used on critical parts of the clothing which are most exposed to moisture and stress. Increased waterproofness is ensured even during more challenging sporting activities.



Zip umístěný v horní části kalhot a spodní části bundy umožňuje jednoduché sepnutí, které zabraňuje průniku sněhu.



Zipper located in the upper part of the pants combined with a zipper located at the bottom of the jacket, which enables connecting of the two pieces of clothing and prevents snow intrusion.



Jedná se o kuklu, která je součástí bundy. Je složená v zadní části a je určena k nasazení pod helmu nebo jako praktický rolák. Slouží jako ochrana obličeje proti omrzlinám, silnému větru, nízkým teplotám, mrholení či sněhu.



It is a balaclava which is like a part of the jacket. It is packed in the back part and is intended to be used under a helmet or as a practical turtleneck. It provides a protection against frostbite face, strong wind, low temperatures, drizzle or snow.



Napevno všitá ochranná sněhová manžeta, která zabraňuje pronikání sněhu pod oděv. Ve spodní části je našita elastická protismyková guma.



Non-removable snowskirt which prevents snow intrusion. An elastic anti-slip piece of rubber is located in the bottom part.



Odepínatelná sněhová manžeta, která zabraňuje pronikání sněhu pod oděv. Ve spodní části je našita elastická protismyková guma.



Removable snowskirt which prevents snow intrusion. An elastic anti-slip piece of rubber is located in the bottom part.



Vnitřní ochranná elastická manžeta s otvorem na palec.



Protective inner wrist gasket with a thumb hole.



Kapsy na oděvu jsou z počesaného materiálu pro lepší zahřátí rukou.



The pockets on this item of clothing are fleeced to keep hands warmer.



Síťovaná kapsa na vnitřní straně bundy pro uložení lyžařských brýlí.



Meshed inner pocket for skiing goggles.



Uzavíratelná kapsa s uzpůsobenou velikostí pro telefon.



Conveniently sized pocket for a mobile phone [with a safety mechanism].



Otvor pro průchod sluchátek na iPod/MP3.



Hole for iPod/MP3 earphone cord.

SYMBOLY - OBUV



Useň vyrobená z nejkvalitnější části kůže. Proto má také velmi dobré vlastnosti, jako je tažnost a pevnost. Je broušena od líce, čímž se vytvoří její charakteristický vzhled.



Přírodní useň je vysoce přizpůsobivá, paropropustná a odolná proti oděru. Snadno se udržuje a má velmi dobré užité vlastnosti.



Moderní funkční materiál z para-aramidového vlákna, vyniká teplotní stabilitou, mimořádně velkou pevností a odolností vůči oděru, průřezu a proti teplu a žáru.



PTX je moderní materiál s membránou používaný při výrobě outdoorové obuvi. Je charakteristický svou paropropustností, nepromokavostí a odolností proti větru. Tím zajišťuje tepelnou izolaci a pohodlí za každého počasí. PTX odvádí tělesnou vlhkost na povrch, čímž zabraňuje jejímu hromadění. Jeho vnější vrstva zároveň zabraňuje průniku vody, sněhu, větru a rychle schne. Materiál je velice lehký a pohodlný ve všech podmínkách.



Jedná se o impregnaci nanášenou na vrchní část materiálu. Tato úprava zvyšuje odolnost proti průniku vlhkosti.



Materiál, který je mimořádně hustě tkaný. Je vodoodpudivý s vysokou paropropustností.



Značková, nesmekavá a oděruodolná podešev s dlouhou životností vyráběná s použitím nejnovějších technologií a materiálů.



Podešev ALPINE PRO speciálně vyvinutá pro outdoorové a sportovní aktivity s protiskluzovou úpravou nášlapné části a stabilizační strukturou v patní a klenkové části obuvi.



Heel support systém je technologie vyztužení patní části obuvi. Pomáhá udržet nohu ve správné pozici při každém pohybu a při všech aktivitách.



Stélka speciálně vyvinutá pro outdoorovou a sportovní obuv, s antibakteriální úpravou, která omezuje množení bakterií a nepříjemných pachů. Její tvar je přizpůsoben chodidlu a dobře odvádí vlhko.



Odpružení v patní části pomocí gelu. Tvar přizpůsobený chodidlu. Dlouhá životnost pružnosti stélky. Úprava zabraňující vzniku zápachu a bakterií.



Systém odvodových kanálek této stélky umožňuje odvádění potu a vlhkosti z obuvi.



Označuje reflexní materiál umístěný na produktu, který způsobuje světelný efekt. Jedná se o důležitý bezpečnostní prvek především pro děti a sportovce při zhoršené viditelnosti. Díky tomu lze zpozorovat osobu i na větší vzdálenost.

SYMBOLS - SHOES



The hide is made from the premium part of leather. It has excellent properties, such as expansibility and tensile strength. It is polished from the hair side, which gives this material its signature appearance.



This natural hide is highly adjustable, vapour-permeable and abrasion resistant. It is easy to maintain and it has excellent usage properties.



Modern, functional para-aramid fibre material featuring thermal stability, outstandingly high strength and abrasion, cut, heat and flame resistance.



PTX is a high performance fabric with a membrane used for outdoor shoes. It features vapour-permeable qualities as well as waterproofness and windproofness, thus providing insulation and comfort in all-weather conditions. PTX is fully vapour permeable, thus prevents its accumulation inside. At the same time, its outer layer resists rain, snow, wind and dries off quickly. The fabric is very light and comfortable in all conditions.



It involves impregnation on the upper part of the fabric. This finishing increases moisture resistance of the fabric.



A fabric which is extremely tightly woven. It is water repellent with high vapour permeability.



The brand-name, slip-resistant and abrasion-resistant durable sole made from state-of-the-art materials using the newest technologies.



Specially designed ALPINE PRO sole for outdoor and sporting activities with anti-slip finish of outsole and compacting structure at heel and shank part of shoes.



Heel support system is a special reinforcement of the heel part. It helps to keep your feet in the right position during all kinds of movements and activities.



A special insole for outdoor and sport footwear with antibacterial treatment that prevents bacterial multiplication and odours caused by sweating. Its shape is adjusted to the wearer's foot and it protects well from moisture.



Suspension at the base by gel. A shape adapted to the foot. Long life of the elasticity of the insole. Treatment to prevent the formation of smell and bacteria.



Air flow system of the insole enables transport of sweat and moisture to the outside of the shoe.



Refers to a high-visibility material used on the product that causes a special light effect. It is an important safety feature especially for children and athletes under reduced visibility conditions. The person wearing these features is thus visible at a greater distance.

SYMBOLY - BATOHY, TAŠKY



Tento zádový systém byl speciálně vyvinut pro společnost ALPINE PRO. Poskytuje dokonalý komfort a pohodlí při větší zátěži. Odvětrávání na zádech zajišťuje speciální konstrukce kanálků a strukturovaný povrch, který rychle odvádí pot od pokožky.



Označuje reflexní materiál umístěný na produktu, který způsobuje světelný efekt. Jedná se o důležitý bezpečnostní prvek především pro děti a sportovce při zhoršené viditelnosti. Díky tomu lze zpozorovat osobu i na větší vzdálenost.



Výrobek obsahuje zipy odpuzující vodu. Výrobek je nutné prát s uzavřenými zipy a nesmí se žehlit.



Objem 5 litrů - 120 litrů v závislosti na modelu.

až



Materiál vyvinutý s cílem vytvořit co nejpevnější a přitom co nelehčí polyesterovou tkaninu. V pravidelných odstupech jsou do materiálu příčně a podélně vetkána silnější vlákna. Tím je zabráněno při mechanickém protřetí rozšíření defektů. RIPSTOP POLYESTER je velmi oblíbený materiál pro výrobu batohů.



Pláštěnka na batoh.



Otvor pro průchod sluchátek na iPod/MP3.

SYMBOLS - BACKPACKS, BAGS



This back system was designed specially for the ALPINE PRO company. It provides maximum comfort even with a fully-packed backpack. Air circulation is ensured by means of air channel system and structured surface that rapidly transports sweat out of body.



Refers to a high-visibility material used on the product that causes a special light effect. It is an important safety feature especially for children and athletes under reduced visibility conditions. The person wearing these features is thus visible at a greater distance.



The product has water repellent zippers. The product must be washed with the zippers closed and cannot be ironed.



The volume of 5 liters - 120 liters depending on the model.

až



This fabric was developed to create the strongest and yet the lightest polyester fabric. At regular distances stronger yarns are woven in the fabric transversely and longitudinally. This prevents that small tears can not easily spread during mechanical defects. Ripstop is a very popular fabric for production of backpacks.



Backpack rain cover.



Hole for iPod/MP3 earphone cord.

SYMBOLY - AKTIVITY



Produkty vhodné pro kondiční cvičení.



Produkty vhodné pro cyklistiku.



Produkty vhodné pro lezení.



Produkty vhodné pro indoorové aktivity.



Produkty vhodné pro horskou turistiku.



Produkty vhodné na kolečkové brusle.



Produkty navržené a vyrobené do nejtěžších horských podmínek, vhodné pro náročnou expediční turistiku.



Produkty vhodné pro Nordic Walking.



Produkty vhodné na běhání.



Lyžařské produkty.



Produkty vhodné na skialpy.



Produkty vhodné pro vyznavače snowboardu.



Produkty vhodné pro squash, tenis.



Produkty určené na plavání.



Produkty vhodné pro míčové sporty.



Produkty vhodné pro lehkou turistiku.



Produkty určené pro běh na lyžích.



Produkty vhodné na jógu.

SYMBOLS - ACTIVITIES



Products suitable for aerobics.



Products suitable for biking.



Products suitable for climbing and bouldering.



Products suitable for indoor sporting activities.



Products suitable for hiking.



Products suitable for inline skating.



Products designed and manufactured for the toughest conditions, such as those associated with mountaineering.



Products suitable for Nordic Walking.



Products suitable for jogging.



Products suitable for skiing.



Products suitable for ski touring.



Products for snowboarding enthusiasts.



Products suitable for squash and tennis.



Swimming accessories and equipment.



Products suitable for ball games.



Products suitable for less challenging hiking.



Products suitable for cross-country skiing.



Products suitable for yoga.



ČESKÁ REPUBLIKA / CZECH REPUBLIC
ALPINE PRO, a.s.
Kodaňská 1441/46, 101 00 Praha 10
Tel.: +420 222 530 530, Fax: +420 222 530 630
E-mail: info@alpinepro.cz
Web: www.alpinepro.cz
www.alpinepro.com



SLOVENSKÁ REPUBLIKA / SLOVAKIA
ALPINE PRO STORES s.r.o.
Busines centrum ARUBA
Galvaniho 7/D, 821 04 Bratislava
Tel.: +421 2 322 024 11
E-mail: info@alpinepro.sk
Web: www.alpinepro.sk



POLSKO / POLAND
ALPINE PRO POLSKA Sp. z o.o.
ul. Stowackiego 41/43/14, 40-093 Katowice
Tel.: +48 32 204 04 70-1, Fax: +48 32 204 04 72
E-mail: info@alpinepro.pl
Web: www.alpinepro.pl



BULHARSKO / BULGARIA
EXTREME SPORT Ltd.
Bul. Dondukov 42B, 1000 Sofia
Tel.: +359 2 986 6841
E-mail: office@extreem-bg.com
Web: www.extreem-bg.com



ČÍNA / CHINA
ALPINE PRO DESIGN Ltd.
No. 1288 Kanghe Rd., Building 6, 3rd floor
Jiaxing, China
Tel.: 86-573-82287601
Web: www.alpinepro.tmall.com



SLOVINSKO / SLOVENIA
SPORT BILLY - ALIMENTA IGNIS D.O.O.
Liptovska 19, 3210 Slov. Konjice
Tel.: +38 641 631 308
E-mail: alimenta.ignis@amis.net

SUNNY X3M Ltd.
Galileo Galilei streetnr.20, 1113 Sofia
E-mail: sport@sunnyx3m.com
Web: www.sunnyx3m.com



ŠVÝCARSKO / SWITZERLAND
SPORTSOUTLET GmbH
Moosweg 7, 3645 Gwatt
Tel.: +41 (0)33 335 18 00
E-mail: info@sportsoutlet.ch



NEMĚCKO / GERMANY
HESCH-TEXTIL
Ulmenstraße 5, 72475 Bitz
Tel.: +497431/81934
E-mail: hesch-textil@web.de

PIRIN SPORT BULGARIAN Ltd.
Chudomir Kantardjiev 41 str., 2800 Sandanski
Tel.: +359 888 226 130
E-mail: gerogi_gunchev@abv.bg



KAZACHSTÁN / KAZAKHSTAN
KAZTAMI LLC
Almaly str 31 ft 3
Timiryazev str 15B 5th floor
050052 Almaty
+77 015 703 504
E-mail: sbadura@gmail.com



ŠPANĚLSKO / SPAIN
SPORTS ISLAND MALLORCA
Carrer de Formentor 14
07470 Port de Pollença
Mallorca, Spain
Tel.: +34 669 989 895
E-mail: info@sportsislandmallorca.com
Web: www.sportsislandmallorca.com



FRANCIE / FRANCE
HILLS & MOUNTAINS
36 bix impasse Montesqieu,
42100 St. Etienne
E-mail: mcluquet@ham-outdoor.com
Web: www.alpinepro.fr



MAĎARSKO / HUNGARY
SPORT-KUCKO Kft.
Katona Jozsefu. 9., 1137 Budapest
E-mail: adakta@vipmail.hu
Web: www.outdoorboltok.hu



ŠVÉDSKO / SWEDEN
FASHION HALL SWE AB
Linnégatan 26
41304 Göteborg
Tel.: +46 700 599 590



UKRAJINA / UKRAINA
GORGANY.COM Ltd
Muchna Str. 42/1a, 79014 Lviv
Tel.: +38 032 24030 14
E-mail: wholesale@gorgany.com
Web: www.gorgany.com



ŘECKO / GREECE
GRAND WOODLAND
11 km Road to Moudania,
54623 Thessaloniki
Tel.: +30 230 271024
E-mail: wland@otenet.gr
Web: www.grand-woodland.gr



KYPR / CYPRUS
M.K. SURVIVAL SPORTS
Makedonitissis 66
Strovolos, Nicosia 2057
Tel.: +357 22 680230



LITVA / LITHUANIA
OLGAMA, UAB
Kestucio54-6, LT-01108 Vilnius
E-mail: info@olgama.lt
Web: www.alpinepro.lt



ESTONSKO / ESTONIA
A2K SPORT OÜ
Sillakeskus / Büroomaja 1
Papiniidu 5, 800 10 Pärnu
Tel.: +372 44 52 936, Fax: +372 44 52 938
E-mail: info@a2k.ee
Web: www.a2k.ee



LIBANON / LEBANON
PIC BLANC. Co. S.a.r.l
P.O.Box:85 Reygoun, Meyrouba Highway
Lebanon
Tel.: +96 193 30 121
E-mail: picblanc.co@hotmail.com
Web: www.picblancsports.com